



ANALISIS PENGELOLAAN SAMPAH KELURAHAN CIPAGERAN TAHUN 2025



**ANALISIS PENGELOLAAN SAMPAH
KELURAHAN CIPAGERAN
TAHUN 2025**



**KELURAHAN CIPAGERAN
KECAMATAN CIMAHI UTARA
KOTA CIMAHI**

TIM PENYUSUN ANALISIS PENGELOLAAN SAMPAH KELURAHAN CIPAGERAN 2025

Penanggung Jawab Umum

Asep Hendrayana, S.Hut., M.M

Penanggung Jawab Teknis

Adnan

Penulis Naskah

Bayu Prasetyo

Pengumpul Data

Martini

Pengolah Data

Bayu Prasetyo

Pembuat Infografis

Rani Subiyani

Pemeriksa Tabel

Adnan

Penyunting

Adnan

Pembuat Cover

Rani Subiyani

KATA PENGANTAR

Puji syukur kami panjatkan ke hadirat Tuhan Yang Maha Esa, karena berkat rahmat-Nya, buku Analisis Pengelolaan Sampah Kelurahan Cipageran Tahun 2025 ini dapat terselesaikan dengan baik. Buku analisis ini disusun dengan tujuan untuk memberikan gambaran pengelolaan sampah di Kelurahan Cipageran, sebagai bagian dari upaya menuju lingkungan yang lebih bersih, sehat, dan berkelanjutan.

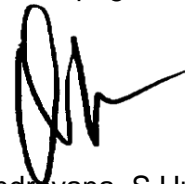
Masalah pengelolaan sampah merupakan isu yang semakin mendesak untuk diatasi, seiring dengan pertumbuhan jumlah penduduk dan perkembangan kegiatan masyarakat yang terus meningkat. Dalam upaya mengatasi permasalahan ini, partisipasi aktif dari seluruh elemen masyarakat, pemerintah, serta sektor swasta menjadi hal yang sangat penting. Analisis pengelolaan sampah ini merupakan analisis dari hasil pengolahan survei pengelolaan sampah yang dilaksanakan pada bulan Juni – Juli 2025.

Buku analisis ini memuat identifikasi kondisi terkini pengelolaan sampah di Kelurahan Cipageran serta merumuskan tindak lanjut yang perlu diambil untuk meningkatkan kualitas pengelolaan sampah ke depannya. Selain itu dapat dimanfaatkan sebagai bahan evaluasi bagi pengembangan program pengelolaan sampah yang lebih efektif dan efisien.

Kami menyadari bahwa penyusunan buku ini tidak terlepas dari kerja sama banyak pihak. Oleh karena itu, kami mengucapkan terima kasih kepada semua pihak yang telah memberikan kontribusi, baik berupa pemikiran, tenaga, maupun dukungan lainnya. Semoga buku ini dapat memberikan manfaat yang sebesar-besarnya bagi tercapainya tujuan pengelolaan sampah yang lebih baik di Kelurahan Cipageran, dan menjadi langkah awal menuju Kelurahan Cipageran yang lebih bersih dan ramah lingkungan.

Akhir kata, kami berharap buku analisis ini dapat memberikan pencerahan dan inspirasi bagi kita semua, untuk berperan aktif dalam menjaga kebersihan dan kelestarian lingkungan sekitar.

Cipageran, Juli 2025
Lurah Cipageran



Asep Hendrayana, S.Hut., M.M.
NIP. 19761006 200901 1 002

DAFTAR ISI

KATA PENGANTAR.....	iv
DAFTAR ISI	v
DAFTAR GAMBAR	vi
DAFTAR TABEL	x
BAB I PENDAHULUAN.....	2
1.1 Latar Belakang.....	2
1.2 Tujuan	2
1.3 Sumber Data.....	3
1.4 Sistematika Penulisan.....	3
BAB II PEMILAHAN DAN SARANA PENGELOLAAN SAMPAH	5
2.1. Pemilahan Sampah.....	5
2.2. Sarana Pemilahan Sampah	8
2.3. Pengolahan Sampah	10
2.4. Potensi Jumlah Sampah Rumah Tangga.....	21
BAB III PELAYANAN DAN RETRIBUSI PENGUMPULAN SAMPAH.....	24
3.1. Pelayanan Pengumpulan Sampah.....	24
3.2. Retribusi Sampah	30
BAB IV DUKUNGAN MASYARAKAT DAN RENCANA TINDAK LANJUT PENGELOLAAN SAMPAH	38
LAMPIRAN.....	40

DAFTAR GAMBAR

Gambar 1	Persentase Rumah Tangga Yang Melakukan Pemilahan Sampah Menurut Jenis Pemilahan di Kelurahan Cipageran Tahun 2025 (Persen).....	5
Gambar 2	Persentase Rumah Tangga Yang Melakukan Pemilahan Sampah Menurut Jenis Pemilahan di Kelurahan Cipageran Tahun 2025 (Persen).....	6
Gambar 3	Jumlah Rumah Tangga Yang Melakukan Pemilahan Sampah Menurut Jenis Pemilahan di Kelurahan Cipageran Tahun 2025.....	6
Gambar 4	Persentase Rumah Tangga Di RW.08 Yang Melakukan Pemilahan Sampah Menurut Jenis Pemilahan di Kelurahan Cipageran Tahun 2025 (Persen).	7
Gambar 5	Persentase Rumah Tangga Di RW.06 Yang Melakukan Pemilahan Sampah Menurut Jenis Pemilahan di Kelurahan Cipageran Tahun 2025 (Persen).	7
Gambar 6	Hasil Verifikasi Lapangan Persentase Rumah Tangga Yang Melakukan Pemilahan Sampah Menurut Jenis Pemilahan di Kelurahan Cipageran Tahun 2025 (Persen).....	8
Gambar 7	Persentase Rumah Tangga Mempunyai Sarana Pemilahan Sampah Sederhana di Kelurahan Cipageran Tahun 2025 (Persen).	8
Gambar 8	Persentase Rumah Tangga Mempunyai Sarana Pemilahan Sampah Sederhana di Kelurahan Cipageran Tahun 2025 (Persen).	9
Gambar 9	Hasil Verifikasi Lapangan Persentase Rumah Tangga Mempunyai Sarana Pemilahan Sampah Sederhana di Kelurahan Cipageran Tahun 2025 (Persen).	10
Gambar 10	Persentase Rumah Tangga Melakukan Pengolahan sampah dengan disetor ke Bank Sampah Unit/ Bank SAMICI di Kelurahan Cipageran Tahun 2025 (Persen).	10
Gambar 11	Persentase Rumah Tangga Melakukan Pengolahan sampah dengan disetor ke Bank Sampah Unit/ Bank SAMICI di Kelurahan Cipageran Tahun 2025 (Persen).	11
Gambar 12	Hasil Verifikasi Lapangan Persentase Rumah Tangga Melakukan Pengolahan sampah dengan disetor ke Bank Sampah Unit/ Bank SAMICI di Kelurahan Cipageran Tahun 2025 (Persen).	12
Gambar 13	Persentase Rumah Tangga Melakukan Pengolahan sampah dengan disetor bandar rongsok/ pengepul di Kelurahan Cipageran Tahun 2025 (Persen).	12
Gambar 14	Persentase Rumah Tangga Melakukan Pengolahan sampah dengan disetor bandar rongsok/ pengepul di Kelurahan Cipageran Tahun 2025 (Persen).	13

Gambar 15	Hasil Verifikasi Lapangan terkait Persentase Rumah Tangga Melakukan Pengolahan sampah dengan disetor bandar rongsok/ pengepul di Kelurahan Cipageran Tahun 2025 (Persen).....	13
Gambar 16	Persentase Rumah Tangga Melakukan Pengolahan sampah dengan Cara Didaur Ulang/ Dibuat Kompos di Kelurahan Cipageran Tahun 2025 (Persen).	14
Gambar 17	Persentase Rumah Tangga Melakukan Pengolahan sampah dengan Cara Didaur Ulang/ Dibuat Kompos di Kelurahan Cipageran Tahun 2025 (Persen).	14
Gambar 18	Hasil Verifikasi Lapangan Terkait Persentase Rumah Tangga Melakukan Pengolahan sampah dengan Cara Didaur Ulang/ Dibuat Kompos di Kelurahan Cipageran Tahun 2025 (Persen).	15
Gambar 19	Persentase Rumah Tangga Melakukan Pengolahan sampah dengan Cara Dijadikan Pakan Ternak (termasuk budidaya maggot) di Kelurahan Cipageran Tahun 2025 (Persen).....	15
Gambar 20	Persentase Rumah Tangga Melakukan Pengolahan sampah dengan Cara Dijadikan Pakan Ternak (termasuk budidaya maggot) di Kelurahan Cipageran Tahun 2025 (Persen).....	16
Gambar 21	Persentase Rumah Tangga Melakukan Pengolahan sampah dengan Cara Dijadikan Pakan Ternak (termasuk budidaya maggot) di Kelurahan Cipageran Tahun 2025 (Persen).....	16
Gambar 22	Persentase Rumah Tangga Melakukan Pengolahan sampah dengan Cara Dibakar di Kelurahan Cipageran Tahun 2025 (Persen).....	17
Gambar 23	Persentase Rumah Tangga Melakukan Pengolahan sampah dengan Cara Dibakar di Kelurahan Cipageran Tahun 2025 (Persen).	17
Gambar 24	Hasil Verifikasi Lapangan Tentang Persentase Rumah Tangga Melakukan Pengolahan sampah dengan Cara Dibakar di Kelurahan Cipageran Tahun 2025 (Persen).	18
Gambar 25	Persentase Rumah Tangga Melakukan Pengolahan sampah dengan Cara Ditimbun di Kelurahan Cipageran Tahun 2025 (Persen).	18
Gambar 26	Persentase Rumah Tangga Melakukan Pengolahan sampah dengan Cara Ditimbun di Kelurahan Cipageran Tahun 2025 (Persen)	19
Gambar 27	Hasil Verifikasi Lapangan Terkait Persentase Rumah Tangga Melakukan Pengolahan sampah dengan Cara Ditimbun di Kelurahan Cipageran Tahun 2025 (Persen).	19

Gambar 28	Persentase Rumah Tangga Melakukan Pengolahan sampah dengan Cara Dibuang sembarangan (Sungai, Selokan/ DII) di Kelurahan Cipageran Tahun 2025 (Persen).	20
Gambar 29	Persentase Rumah Tangga Melakukan Pengolahan sampah dengan Cara Dibuang sembarangan (Sungai, Selokan/ DII) di Kelurahan Cipageran Tahun 2025 (Persen).	20
Gambar 30	Hasil Verifikasi Lapangan Persentase Rumah Tangga Melakukan Pengolahan sampah dengan Cara Dibuang sembarangan (Sungai, Selokan/ DII) di Kelurahan Cipageran Tahun 2025 (Persen).	21
Gambar 11	Potensi Jumlah Sampah Rumah Tangga Menurut Rukun Warga Di Kelurahan Cipageran Tahun 2025 (Kg/Hari).....	22
Gambar 32	Persentase Rumah Tangga Menerima Layanan Pengangkutan Sampah di Kelurahan Cipageran Tahun 2025 (Persen).	24
Gambar 33	Persentase Rumah Tangga Menerima Layanan Pengangkutan Sampah di Kelurahan Cipageran Tahun 2025 (Persen).	25
Gambar 34	Hasil Verifikasi Lapangan Terkait Persentase Rumah Tangga Menerima Layanan Pengangkutan Sampah di Kelurahan Cipageran Tahun 2025 (Persen).	26
Gambar 35	Persentase Rumah Tangga Menerima Layanan Pengangkutan Sampah dalam satu minggu di Kelurahan Cipageran Tahun 2025 (Persen).	26
Gambar 36	Persentase Rumah Tangga Menerima Layanan Pengangkutan Sampah dalam satu minggu di Kelurahan Cipageran Tahun 2025 (Persen).	27
Gambar 37	Hasil Verifikasi Lapangan Terkait Persentase Rumah Tangga Menerima Layanan Pengangkutan Sampah dalam satu minggu di Kelurahan Cipageran Tahun 2025 (Persen).	28
Gambar 38	Persentase Rumah Tangga Menerima Layanan Pengangkutan Sampah dalam keadaan terpilah di Kelurahan Cipageran Tahun 2025 (Persen).	29
Gambar 39	Persentase Rumah Tangga Menerima Layanan Pengangkutan Sampah dalam keadaan terpilah di Kelurahan Cipageran Tahun 2025 (Persen).	29
Gambar 40	Hasil Verifikasi Lapangan terkait Persentase Rumah Tangga Menerima Layanan Pengangkutan Sampah dalam keadaan terpilah di Kelurahan Cipageran Tahun 2025 (Persen).	30
Gambar 41	Persentase Rumah Tangga Melakukan Pembayaran Retribusi Sampah di Kelurahan Cipageran Tahun 2025 (Persen).	30
Gambar 42	Persentase Rumah Tangga Melakukan Pembayaran Retribusi Sampah di Kelurahan Cipageran Tahun 2025 (Persen).	31

Gambar 43 Hasil Verifikasi Lapangan Terkait Persentase Rumah Tangga Melakukan Pembayaran Retribusi Sampah di Kelurahan Cipageran Tahun 2025 (Persen).	32
Gambar 44 Persentase Nominal Pembayaran Retribusi Sampah di Kelurahan Cipageran Tahun 2025 (Persen).	32
Gambar 45 Persentase Nominal Pembayaran Retribusi Sampah di Kelurahan Cipageran Tahun 2025 (Persen).	33
Gambar 46 Hasil Verifikasi Lapangan Terkait Persentase Nominal Pembayaran Retribusi Sampah di Kelurahan Cipageran Tahun 2025 (Persen).	34
Gambar 47 Persentase Penerima Pembayaran Retribusi Sampah Dari Rumah Tangga di Kelurahan Cipageran Tahun 2025 (Persen).	34
Gambar 48 Persentase Penerima Pembayaran Retribusi Sampah Dari Rumah Tangga di Kelurahan Cipageran Tahun 2025 (Persen).	35
Gambar 49 Persentase Penerima Pembayaran Retribusi Sampah Dari Rumah Tangga di Kelurahan Cipageran Tahun 2025 (Persen).	36
Gambar 50 Persentase Dukungan Masyarakat Terhadap Kebijakan Pemerintah di Kelurahan Cipageran Tahun 2025 (Persen).	38
Gambar 51 Persentase Dukungan Masyarakat Terhadap Kebijakan Pemerintah di Kelurahan Cipageran Tahun 2025 (Persen).	39

DAFTAR TABEL

Tabel 1	Persentase Rumah Tangga Yang Melakukan Pemilahan Sampah Menurut Jenis Pemilahan dan Rukun Warga di Kelurahan Cipageran Tahun 2025 (Persen) ..	41
Tabel 2	Persentase Rumah Tangga Yang Mempunyai Sarana Pemilahan Sampah Sederhana Menurut Rukun Warga di Kelurahan Cipageran Tahun 2025 (Persen).....	42
Tabel 3.a	Persentase Rumah Tangga Yang Melakukan Kegiatan Pengelolaan Sampah Disetor Ke Bank Sampah Unit (BSU)/Bank Sampah Induk Cimahi (Samici) Selama Sebulan Terakhir di Kelurahan Cipageran Tahun 2025 (Persen)	43
Tabel 3.b	Persentase Rumah Tangga Yang Melakukan Kegiatan Pengelolaan Sampah Disetor Ke Bandar Rongsok/Pengepul Selama Sebulan Terakhir di Kelurahan Cipageran Tahun 2025 (Persen)	44
Tabel 3.c	Persentase Rumah Tangga Yang Melakukan Kegiatan Pengelolaan Sampah Didaur Ulang/Dibuat Kompos Selama Sebulan Terakhir di Kelurahan Cipageran Tahun 2025 (Persen)	45
Tabel 3.d	Persentase Rumah Tangga Yang Melakukan Kegiatan Pengelolaan Sampah Dengan Pakan Ternak (Termasuk Budidaya Maggot) Selama Sebulan Terakhir di Kelurahan Cipageran Tahun 2025 (Persen)	46
Tabel 3.e	Persentase Rumah Tangga Yang Melakukan Kegiatan pengelolaan Sampah Dengan Dibakar Selama Sebulan Terakhir di Kelurahan Cipageran Tahun 2025 (Persen)	47
Tabel 3.f	Persentase Rumah Tangga Yang Melakukan Kegiatan Pengelolaan Sampah Dengan Ditimbun Selama Sebulan Terakhir di Kelurahan Cipageran Tahun 2025 (Persen)	48
Tabel 3.g	Persentase Rumah Tangga Yang Melakukan Kegiatan Pengelolaan Sampah Dengan Dibuang Sembarangan (sungai, selokan/dll) Selama Sebulan Terakhir di Kelurahan Cipageran Tahun 2025 (Persen)	49
Tabel 4	Persentase Rumah Tangga Yang Menerima Layanan Pengumpulan Sampah Selama Sebulan Terakhir di Kelurahan Cipageran Tahun 2025 (Persen)	50
Tabel 5	Persentase Rumah Tangga Yang Menerima Layanan Pengangkutan Sampah Oleh Petugas Menurut Frekuensi Pengangkutan Per Minggu dan Rukun Warga di Kelurahan Cipageran Tahun 2025 (Persen).....	51
Tabel 6	Persentase Petugas Yang Mengangkut Sampah Secara Terpilah Menurut Rukun Warga di Kelurahan Cipageran Tahun 2025 (Persen)	52

Tabel 7	Persentase Rumah Tangga Yang Membayar Retribusi Sampah Menurut Rukun Warga di Kelurahan Cipageran Tahun 2025 (Persen)	53
Tabel 8	Persentase Rumah Tangga Yang Membayar Retribusi Sampah Menurut Nominal Dalam Sebulan dan Rukun Warga di Kelurahan Cipageran Tahun 2025 (Persen).....	54
Tabel 9	Persentase Rumah Tangga Yang Membayar Retribusi Sampah Menurut Penerima Retribusi Sampah dan Rukun Warga di Kelurahan Cipageran Tahun 2025 (Persen)	55
Tabel 10	Persentase Rumah Tangga Yang Bersedia Mendukung Program Pemerintah Dalam Pengelolaan Sampah Secara Mandiri Menurut Rukun Warga di Kelurahan Cipageran Tahun 2025 (Persen).....	56
Tabel 11	Jumlah Penduduk dan Potensi Jumlah Sampah Menurut Rukun Warga di Kelurahan Cipageran Tahun 2025.....	57
Tabel 12	Jumlah Responden Survei Pengelolaan Sampah Menurut Rukun Warga di Kelurahan Cipageran Tahun 2025	578

BAB 1

PENDAHULUAN

latar Belakang

01

Tujuan Penulisan

02

Sumber Data

03

Sistematika
Penulisan

04

**(Perda) Nomor 6 Tahun 2019
tentang**

Penyelenggaraan Pengelolaan Sampah. Pemerintah Kota Cimahi bertekad untuk menjadi mandiri dalam pengelolaan sampah di wilayahnya dan menargetkan untuk tidak lagi membuang sampah ke tempat pembuangan akhir (TPA) bersama daerah lain di Bandung Raya dalam dua tahun ke depan

BAB I PENDAHULUAN

1.1 Latar Belakang

Pengelolaan sampah di Kota Cimahi diatur melalui Peraturan Daerah (Perda) Nomor 6 Tahun 2019 tentang Penyelenggaraan Pengelolaan Sampah. Pemerintah Kota Cimahi bertekad untuk menjadi mandiri dalam pengelolaan sampah di wilayahnya dan menargetkan untuk tidak lagi membuang sampah ke tempat pembuangan akhir (TPA) bersama daerah lain di Bandung Raya dalam dua tahun ke depan. Saat ini masalah sampah di kelurahan Kota Cimahi khususnya Kelurahan Cipageran menjadi salah satu masalah karena masih terdapat penumpukan dan pengelolaan yang belum optimal. Perda ini mengatur tentang bagaimana sampah yang sudah ada ditangani, termasuk pemilahan, pengumpulan, pengangkutan, pengolahan, dan pemrosesan akhir.

Salah satu tujuan pengelolaan sampah di Kelurahan Cipageran adalah meningkatkan Kesejahteraan Masyarakat. Dengan pengelolaan sampah yang baik, roda perekonomian masyarakat dapat meningkat dan mengubah sampah menjadi berkah. Selain itu berupaya untuk mengurangi ketergantungan pada TPA dan meningkatkan kemampuan pengelolaan sampah di wilayah. Dalam hal ini tentu diperlukan partisipasi aktif seluruh elemen masyarakat dalam pengelolaan sampah untuk mencapai tujuan tersebut.

Survei Pengelolaan Sampah (SPS) Kelurahan Cipageran Tahun 2025 merupakan sebuah upaya yang dilaksanakan oleh Kelurahan Cipageran dalam rangka menangani permasalahan sampah. Berdasarkan hasil survei tersebut diperoleh gambaran umum pengelolaan sampah di Kelurahan Cipageran yang tersaji dalam Publikasi Pengelolaan Sampah Kelurahan Cipageran 2025.

1.2 Tujuan

Tujuan penulisan publikasi ini adalah:

- a. Memberikan informasi terkait pengelolaan sampah di Kelurahan Cipageran.
- b. Sebagai bahan perencanaan, monitoring dan evaluasi program Pemerintah.

1.3 Sumber Data

Sumber data dalam Publikasi Analisis Pengelolaan Sampah Kelurahan Cipageran 2025 ini adalah data hasil Survei Pengelolaan Sampah (SPS) Kelurahan Cipageran Tahun 2025 yang dilaksanakan pada bulan Juni – Juli 2025.

1.4 Sistematika Penulisan

Secara sistematis Publikasi Analisis Pengelolaan Sampah Kelurahan Cipageran 2025 disajikan dalam lima bab, sebagai berikut :

Bab I Pendahuluan

Menjelaskan latar belakang penulisan, tujuan, dan sumber data yang digunakan serta sistematika penulisan.

Bab II Pemilahan Dan Sarana Pengelolaan Sampah

Mengulas aktivitas pemilahan sampah dan jumlah jenis pemilahan sampah yang dilakukan, Kepemilikan sarana pemilahan sampah sederhana dan Kegiatan pengelolaan sampah selama sebulan terakhir

Bab III Pelayanan Dan Retribusi Pengumpulan Sampah

Mengulas layanan sampah yang diterima selama sebulan terakhir, Petugas pengangkut sampah dan Pembayaran retribusi sampah baik besaran nominal maupun penerima retribusinya.

Bab IV Dukungan Masyarakat Dan Rencana Tindak Lanjut Pengelolaan Sampah

Mengulas kesediaan masyarakat untuk mendukung program pemerintah dalam pengelolaan sampah. Selain itu menjelaskan rencana tindak lanjut pengelolaan sampah di Kelurahan Cipageran.

BAB 2

PEMILAHAN DAN SARANA PENGELOLAAN SAMPAH

Rumah Tangga Melakukan Pemilahan Sampah



68,79%
2 Jenis Pemilahan

28,41%
3 Jenis Pemilahan

2,80%
Tidak Memilah

Sarana Pemilahan Sampah



95,12%
Mempunyai Sarana Pemilahan

4,88%
Tidak Mempunyai Sarana Pemilahan

Pengelolaan Sampah



30,13%
BSU/ BANK SAMICI



33,21%
PENGEPUL/ BANDAR



12,84 %
PAKAN TERNAK



22,96%
DAUR ULANG/ KOMPOS



9,68%
DITIMBUN



15,85%
DI BAKAR

0,57
DI BUANG
SEMBARANGAN



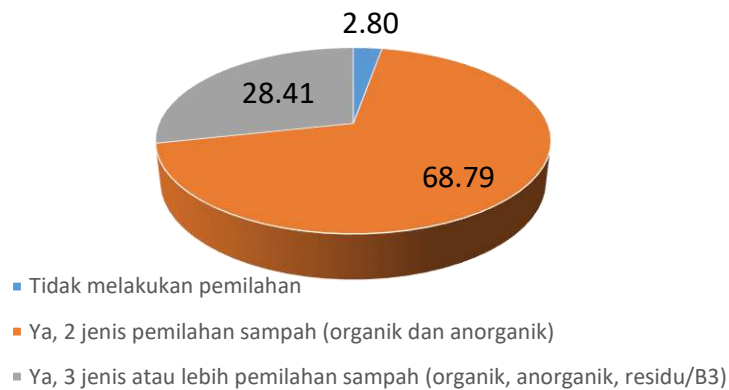
BAB II

PEMILAHAN DAN SARANA PENGELOLAAN SAMPAH

2.1. Pemilahan Sampah

Berdasarkan hasil dari survei dan pengolahan data terhadap pemilahan sampah diwilayah Kelurahan Cipageran, dapat di ketahui bahwa Masyarakat Kelurahan Cipageran sudah melakukan pemilahan sampah dengan presentase pada gambar di bawah

Gambar 2 Persentase Rumah Tangga Yang Melakukan Pemilahan Sampah Menurut Jenis Pemilahan di Kelurahan Cipageran Tahun 2025 (Persen)

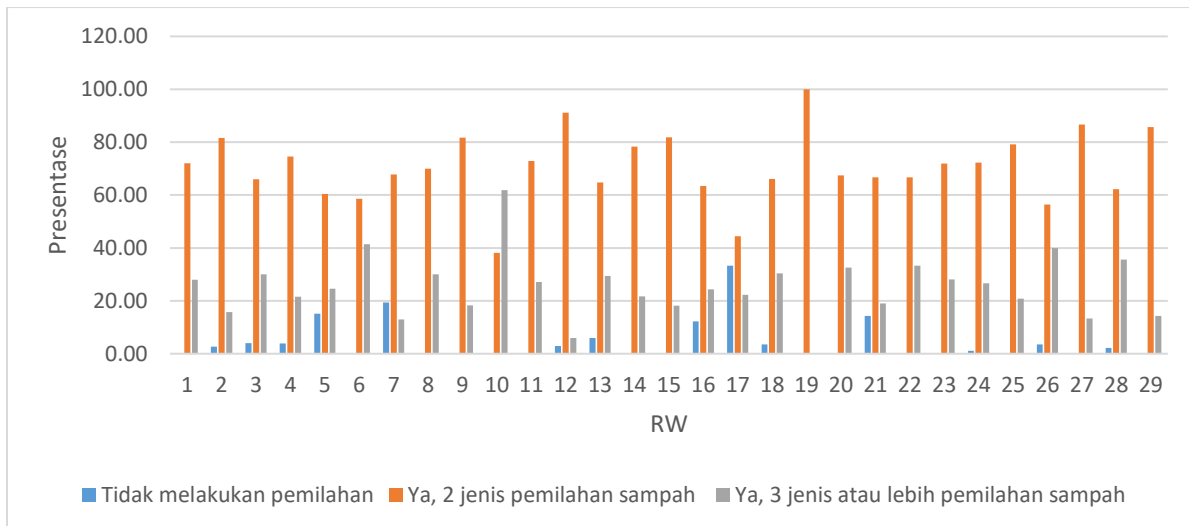


Sumber : SPS Kelurahan Cipageran 2025

Berdasarkan gambar 1 di atas bahwa pemilahan sampah dengan 2 jenis pemilahan sampah (organik dan anorganik) merupakan pemilahan yang paling banyak dilakukan oleh rumah tangga di Kelurahan Cipageran dengan kontribusi 68,79% sedangkan pemilahan sampah menjadi 3 jenis pemilahan (organik, an organik dan Residu) sebesar 28,41% dan 2,80% tidak melakukan pemilahan sampah pada Tingkat Rumah Tangga.

Adapun data persentasi pemilahan sampah se-Kelurahan Cipageran dapat di lihat pada gambar di bawah 2

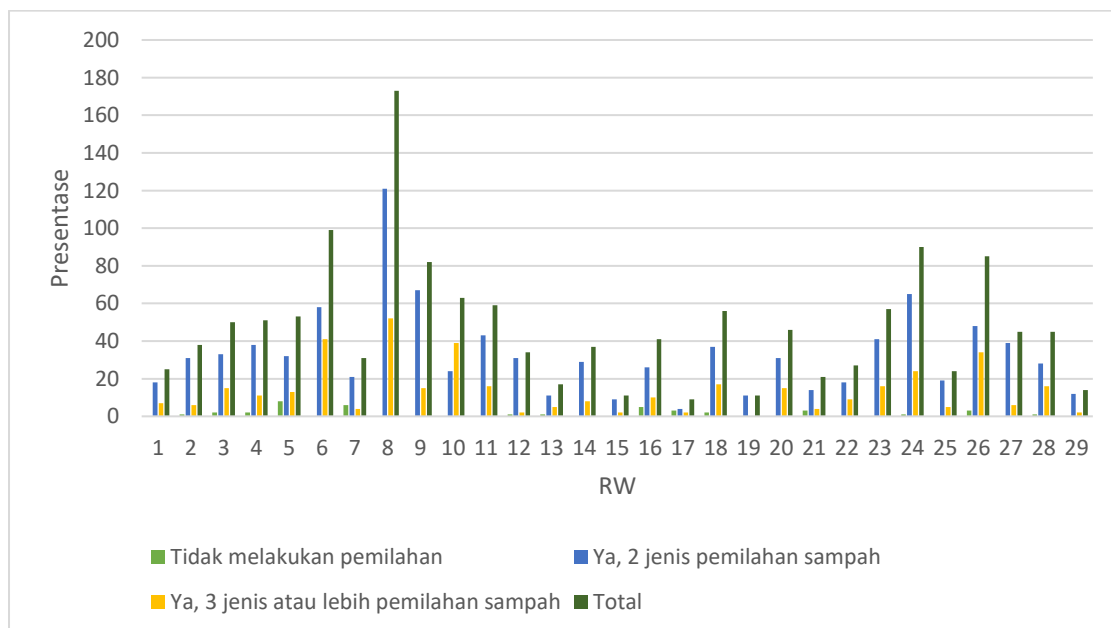
Gambar 3 Persentase Rumah Tangga Yang Melakukan Pemilahan Sampah Menurut Jenis Pemilahan di Kelurahan Cipageran Tahun 2025 (Persen).



Sumber : SPS Kelurahan Cipageran 2025

Berdasarkan gambar 2 di atas persentase terkait jenis pemilahan di RW se-Kelurahan Cipageran kondisi wilayah (RW) yang paling tertinggi melakukan pemilahan sampah menjadi 2 jenis adalah Rw.19 dengan Presentase 100% dan untuk pemilahan menjadi 3 jenis adalah Rw.10 dengan presentase 61,90% untuk wilayah yang tidak melakukan Pemilahan ada di Rw.17 dengan presentase 33,33%.

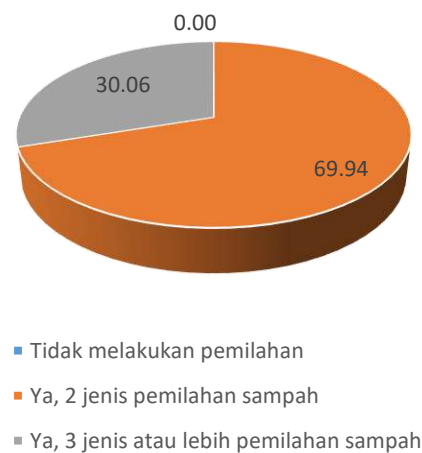
Gambar 4 Jumlah Rumah Tangga Yang Melakukan Pemilahan Sampah Menurut Jenis Pemilahan di Kelurahan Cipageran Tahun 2025.



Sumber : SPS Kelurahan Cipageran 2025

Bedasarkan gambar 3 di atas kondisi wilayah dengan jumlah responden tertinggi ada di RW.08 dan RW.06, untuk di RW.08 dengan jumlah responden sebanyak 173 rumah tangga dengan hasil sebesar 69,94% Masyarakat melakukan pemilahan sampah menjadi dua jenis pemilahan sedangkan sebesar 24,53% masyarakatnya melakukan pemilahan menjadi tiga jenis pemilahan dan 0% Masyarakat tidak melakukan pemilahan sampah yang dapat dilihat berdasarkan gambar di bawah

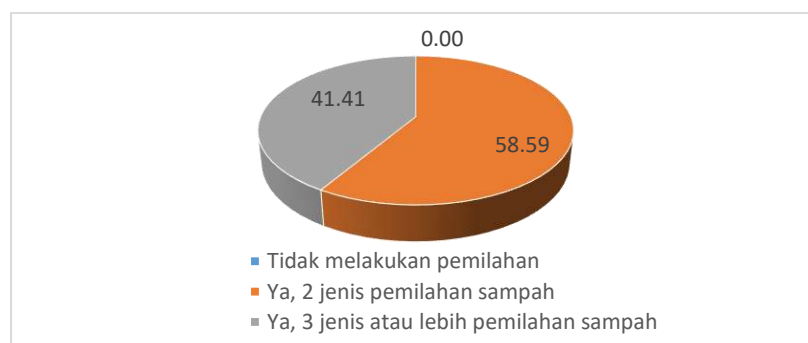
Gambar 5 Persentase Rumah Tangga Di RW.08 Yang Melakukan Pemilahan Sampah Menurut Jenis Pemilahan di Kelurahan Cipageran Tahun 2025 (Persen).



Sumber : SPS Kelurahan Cipageran 2025

Selanjutnya untuk RW.06 yang memiliki jumlah responden ke dua terbanyak dengan jumlah 99 rumah tangga dengan hasil sebesar 58,59% Masyarakat melakukan pemilahan menjadi dua jenis pemilahan sedangkan sebesar 41,41% masyarakatnya melakukan pemilahan menjadi tiga jenis pemilahan sampah dan 0%, jumlah tersebut dapat dilihat berdasarkan grafik di bawah

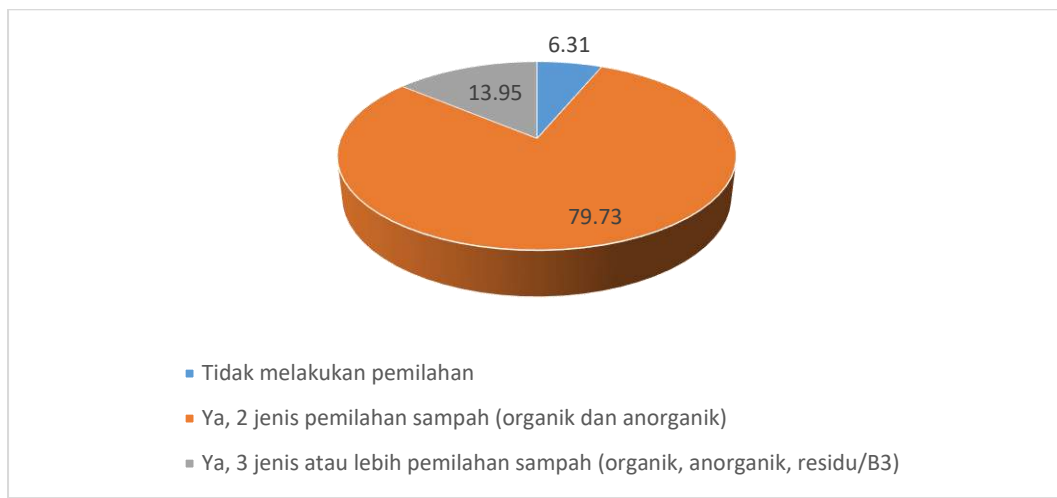
Gambar 6 Persentase Rumah Tangga Di RW.06 Yang Melakukan Pemilahan Sampah Menurut Jenis Pemilahan di Kelurahan Cipageran Tahun 2025 (Persen).



Sumber : SPS Kelurahan Cipageran 2025

Berdasarkan hasil verifikasi lapangan, menunjukkan bahwa masyarakat di Kelurahan Cipageran sudah melakukan pemilahan sampah menjadi 2 jenis dan 3 jenis pemilahan sampah dengan persentasi sebesar 79,73% masyarakat melakukan pemilahan sampah menjadi 2 jenis dan sebesar 13,95% masyarakat melakukan pemilahan sampah menjadi 3 jenis sedangkan 6,31% tidak melakukan pemilahan sampah.. Hal ini sejalan dengan data hasil SPS Kelurahan Cipageran 2025 yang dapat di lihat pada gambar di bawah ini

Gambar 7 Hasil Verifikasi Lapangan Persentase Rumah Tangga Yang Melakukan Pemilahan Sampah Menurut Jenis Pemilahan di Kelurahan Cipageran Tahun 2025 (Persen).

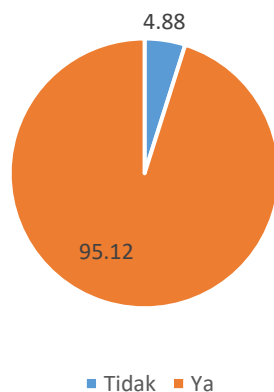


Sumber : SPS Kelurahan Cipageran 2025

2.2. Sarana Pemilahan Sampah

Berdasarkan hasil dari survei dan pengolahan data terhadap sarana pemilahan sampah diwilayah Kelurahan Cipageran, dapat di lihat pada grafik di bawah

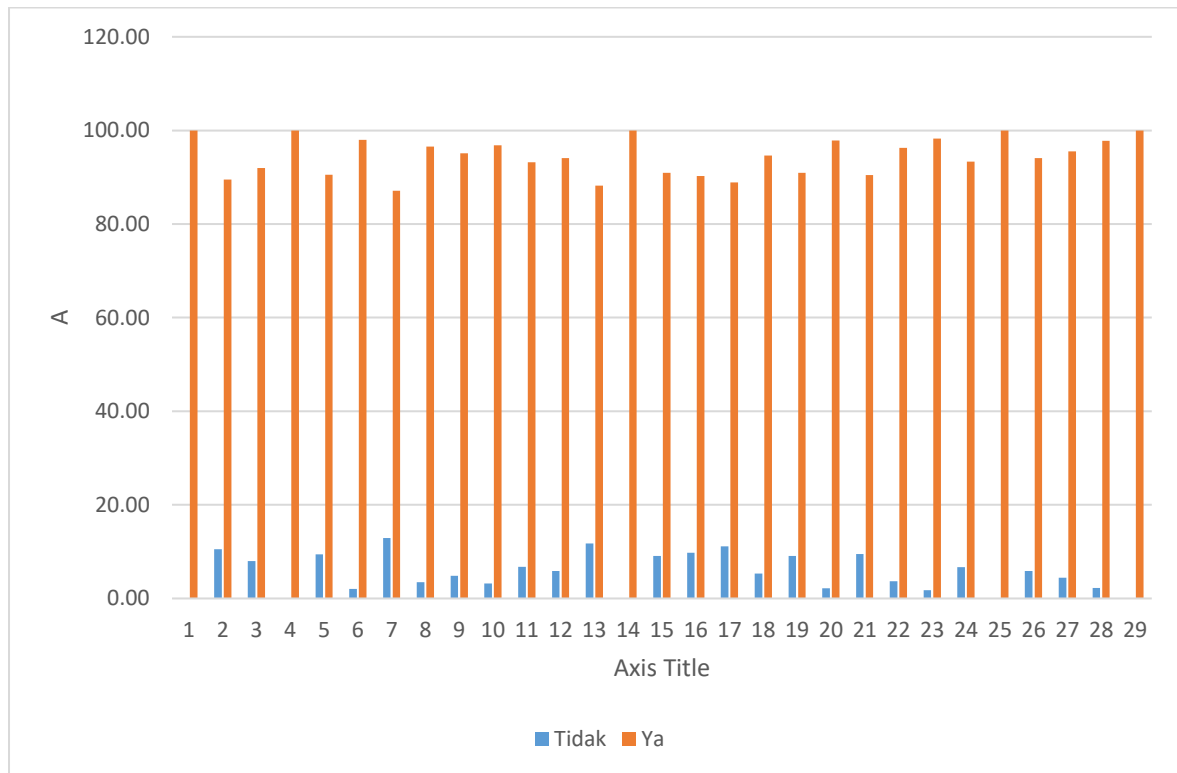
Gambar 8 Persentase Rumah Tangga Mempunyai Sarana Pemilahan Sampah Sederhana di Kelurahan Cipageran Tahun 2025 (Persen).



Sumber : SPS Kelurahan Cipageran 2025

Berdasarkan gambar 7, dapat disimpulkan bahwa sebanyak 95,12% Masyarakat mempunyai sarana pemilahan sampah sederhana dan sisanya sebanyak 4,88% tidak memiliki tempat pemilahan sampah.

Gambar 9 Persentase Rumah Tangga Mempunyai Sarana Pemilahan Sampah Sederhana di Kelurahan Cipageran Tahun 2025 (Persen).



Sumber : SPS Kelurahan Cipageran 2025

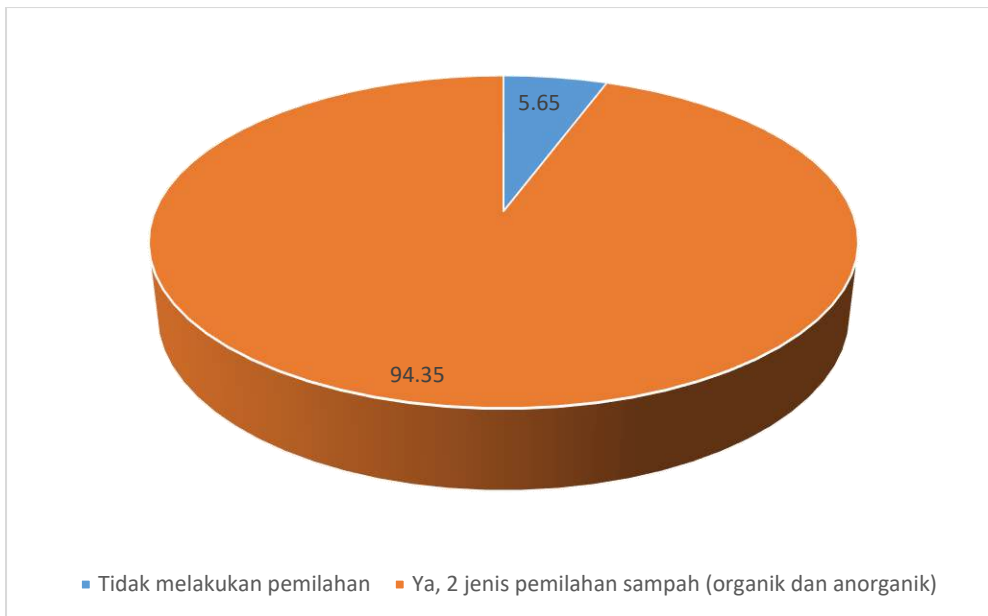
Berdasarkan gambar di atas, dapat dilihat hampir semua RW di Kelurahan Cipageran sudah memiliki sarana pemilahan sampah.

Adapun data RW dengan persentasi terbesar sebanyak 100% ada di RW.01, RW.04, RW.14, RW.25 dan RW.29 sedangkan Wilayah yang tidak Memiliki sarana pemilahan sampah terbanyak ada di RW.07 dengan persentasi 12,90%.

Kondisi RW.08 dan RW.06 yang memiliki jumlah responden tertinggi dengan persentasi sebesar 97,98% untuk RW.06 yang memiliki sarana pemilahan sampah sederhana dan 96,53% untuk RW.08.

Berdasarkan hasil verifikasi lapangan, menunjukkan bahwa masyarakat di Kelurahan Cipageran sudah memiliki sarana pemilahan sampah dengan persentase 94,35% sudah memiliki dan 5,65% tidak memiliki sarana pemilahan sampah. Hal ini sejalan dengan data hasil SPS Kelurahan Cipageran 2025 yang dapat di lihat pada gambar 9.

Gambar 10 Hasil Verifikasi Lapangan Persentase Rumah Tangga Mempunyai Sarana Pemilahan Sampah Sederhana di Kelurahan Cipageran Tahun 2025 (Persen).

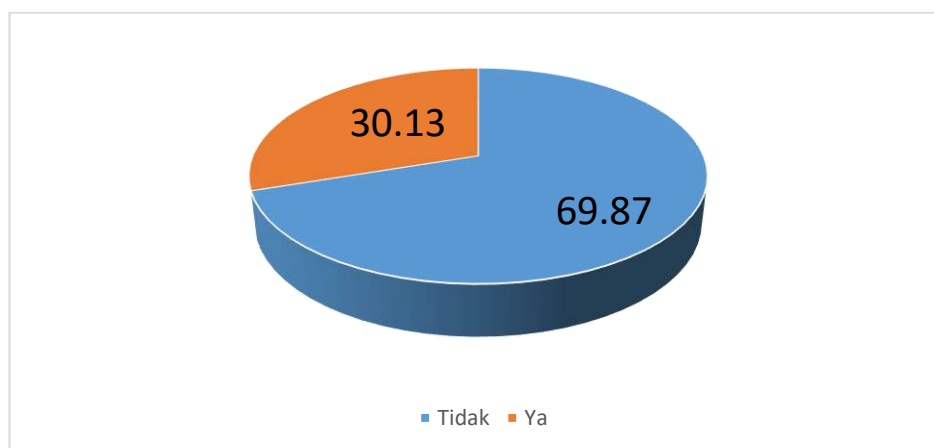


2.3. Pengolahan Sampah

Berdasarkan hasil dari survei dan pengolahan data terhadap Pengolahan sampah dalam 1 bulan terakhir diwilayah Kelurahan Cipageran, dapat di lihat pada gambar di bawah ini :

- a. pengelolaan sampah yang disetor ke Bank Sampah Unit/ Bank SAMICI

Gambar 11 Persentase Rumah Tangga Melakukan Pengolahan sampah dengan disetor ke Bank Sampah Unit/ Bank SAMICI di Kelurahan Cipageran Tahun 2025 (Persen).



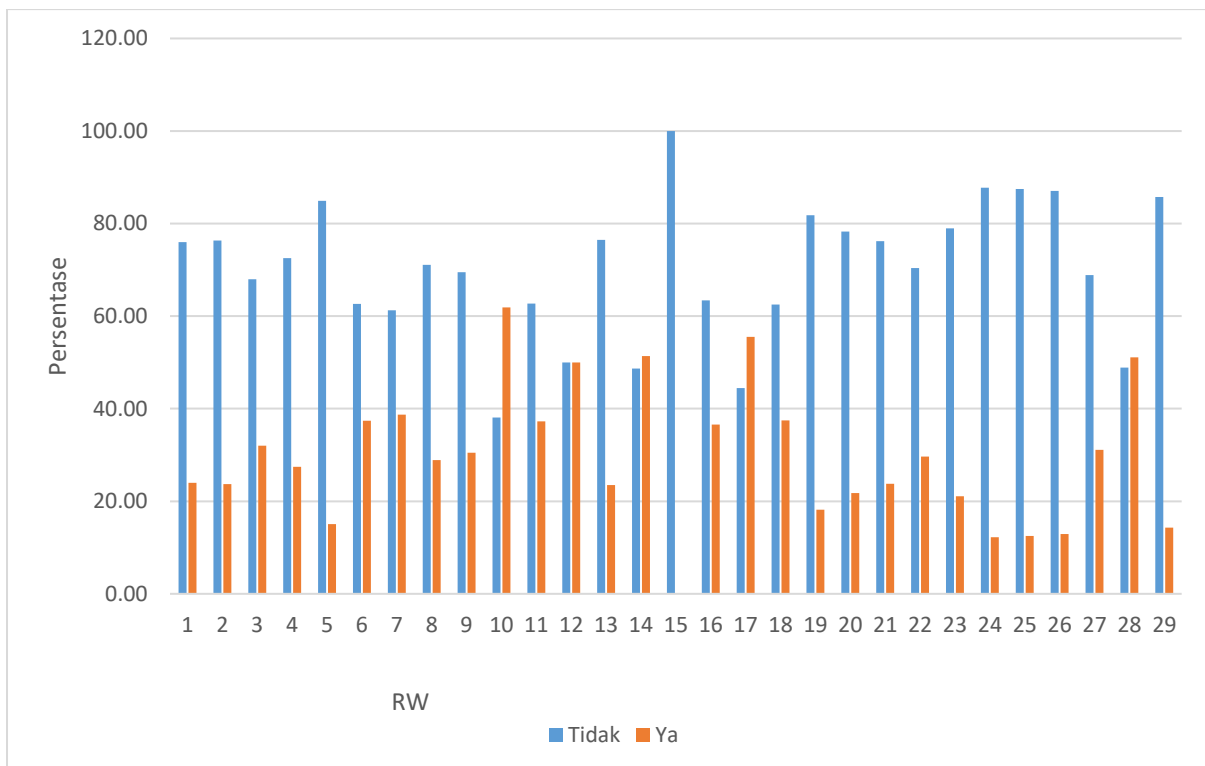
Sumber : SPS Kelurahan Cipageran 2025

Berdasarkan gambar di atas, dapat disimpulkan bahwa sebanyak 30,13% Masyarakat Kelurahan Cipageran melakukan pengolahan sampah dengan cara disetor

kepada Bank Sampah Unit (BSU)/ Bank SAMICI sedangkan sebanyak 69,87% melakukan pengolahan sampah dengan cara yang lainnya.

Adapun data RW dengan persentasi terbesar sebanyak 55,56% melakukan pengolahan sampah dengan cara disetor kepada Bank Sampah Unit (BSU)/ Bank SAMICI ada di RW 17 dan persentasi terbesar sebanyak 100% tidak melakukan pengolahan sampah dengan cara disetor kepada Bank Sampah Unit (BSU)/ Bank SAMICI ada di RW.15 yang dapat di lihat melalui gambar di bawah ini

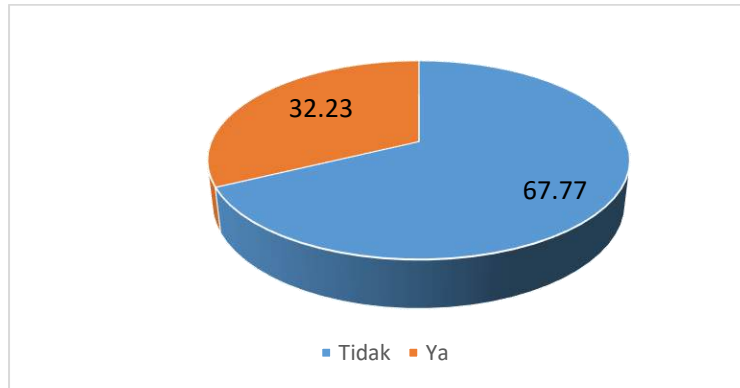
Gambar 12 Persentase Rumah Tangga Melakukan Pengolahan sampah dengan disetor ke Bank Sampah Unit/ Bank SAMICI di Kelurahan Cipageran Tahun 2025 (Persen).



Sumber : SPS Kelurahan Cipageran 2025

Berdasarkan hasil verifikasi lapangan, menunjukan bahwa masyarakat di Kelurahan Cipageran melakukan pengolahan sampah dengan cara disetor ke Bank Sampah Unit (BSU)/ Bank SAMICI sebesar 32,23% sedangkan sebanyak 67,77% melakukan pengolahan sampah dengan cara yang lainnya.. Hal ini sejalan dengan data hasil SPS Kelurahan Cipageran 2025 yang dapat di lihat pada gambar 12.

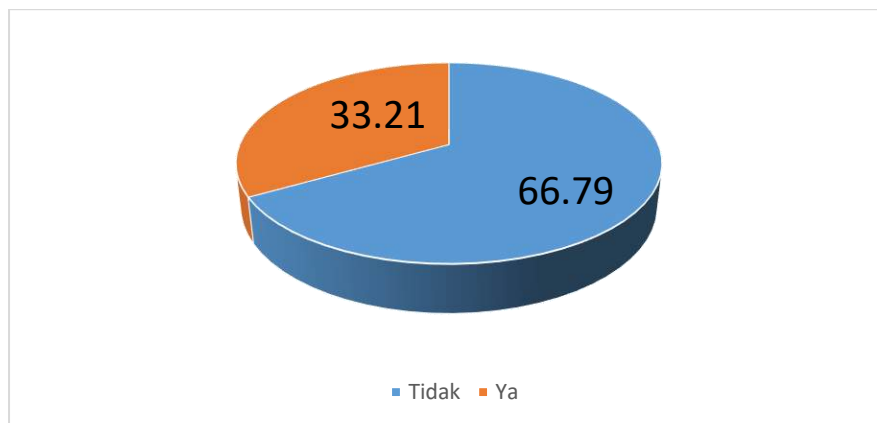
Gambar 13 Hasil Verifikasi Lapangan Persentase Rumah Tangga Melakukan Pengolahan sampah dengan disetor ke Bank Sampah Unit/ Bank SAMICI di Kelurahan Cipageran Tahun 2025 (Persen).



Sumber : SPS Kelurahan Cipageran 2025

b. pengelolaan sampah yang disetor ke bandar/ pengepul

Gambar 14 Persentase Rumah Tangga Melakukan Pengolahan sampah dengan disetor bandar rongsok/ pengepul di Kelurahan Cipageran Tahun 2025 (Persen).

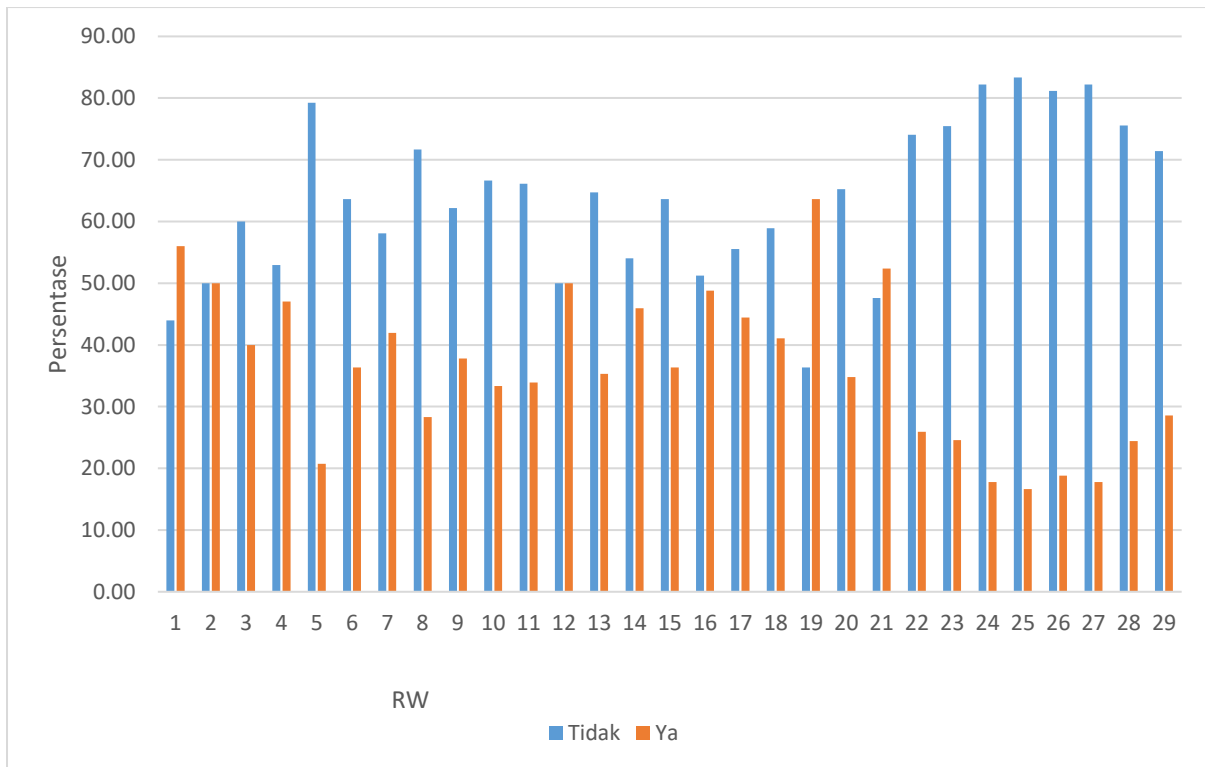


Sumber : SPS Kelurahan Cipageran 2025

Berdasarkan gambar di atas, dapat disimpulkan bahwa sebanyak 33,21% Masyarakat Kelurahan Cipageran melakukan pengolahan sampah dengan cara disetor kepada bandar rongsok/ pengepul sedangkan sebanyak 66,79% melakukan pengolahan sampah dengan cara yang lainnya.

Adapun data RW dengan persentasi terbesar sebanyak 63,64% melakukan pengolahan sampah dengan cara disetor kepada bandar rongsok/ pengepul ada di RW.19 dan persentasi terbesar sebanyak 83,88% tidak melakukan pengolahan sampah dengan cara disetor kepada bandar rongsok/ pengepul ada di RW.25 dapat dilihat pada gambar 14.

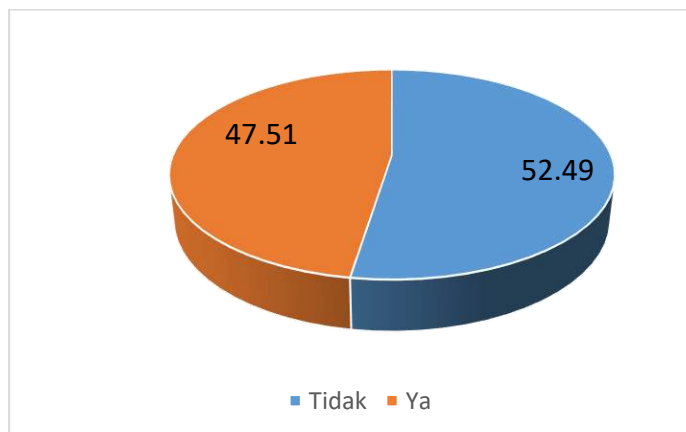
Gambar 15 Persentase Rumah Tangga Melakukan Pengolahan sampah dengan disetor bandar rongsok/ pengepul di Kelurahan Cipageran Tahun 2025 (Persen).



Sumber : SPS Kelurahan Cipageran 2025

Berdasarkan hasil verifikasi lapangan, menunjukkan bahwa masyarakat di Kelurahan Cipageran melakukan pengolahan sampah dengan cara disetor ke bandar rongsok/ pengepul sebesar 47,51% sedangkan sebanyak 52,49% melakukan pengolahan sampah dengan cara yang lainnya.. Hal ini sejalan dengan data hasil SPS Kelurahan Cipageran 2025 yang dapat di lihat pada gambar di bawah.

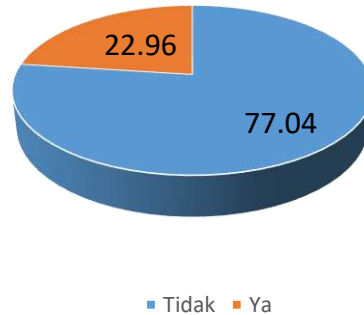
Gambar 16 Hasil Verifikasi Lapangan terkait Persentase Rumah Tangga Melakukan Pengolahan sampah dengan disetor bandar rongsok/ pengepul di Kelurahan Cipageran Tahun 2025 (Persen).



Sumber : SPS Kelurahan Cipageran 2025

c. Pengelolaan Sampah Dengan Cara Didaur Ulang/ Dibuat Kompos

Gambar 17 Persentase Rumah Tangga Melakukan Pengolahan sampah dengan Cara Didaur Ulang/ Dibuat Kompos di Kelurahan Cipageran Tahun 2025 (Persen).

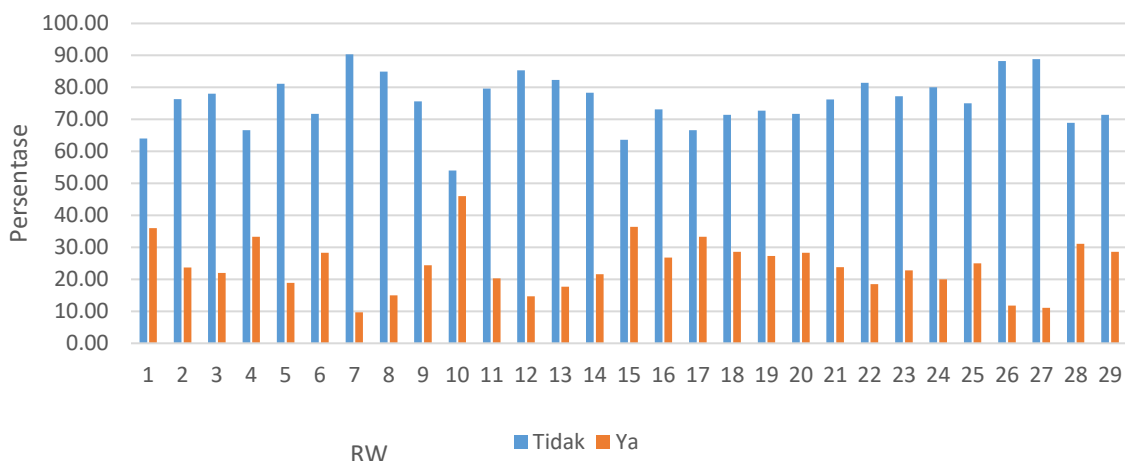


Sumber : SPS Kelurahan Cipageran 2025

Berdasarkan gambar di atas, dapat disimpulkan bahwa sebanyak 22,96% Masyarakat Kelurahan Cipageran melakukan pengolahan sampah dengan cara didaur ulang/ dibuat kompos sedangkan sebanyak 77,04% melakukan pengolahan sampah dengan cara yang lainnya.

Adapun data RW dengan persentasi terbesar sebanyak 46,03% melakukan pengolahan sampah dengan cara didaur ulang/ dibuat kompos ada di RW.10 dan persentasi terbesar sebanyak 88,89% tidak melakukan pengolahan sampah dengan cara didaur ulang/ dibuat kompos ada di RW.27 dapat dilihat pada gambar di bawah

Gambar 18 Persentase Rumah Tangga Melakukan Pengolahan sampah dengan Cara Didaur Ulang/ Dibuat Kompos di Kelurahan Cipageran Tahun 2025 (Persen).

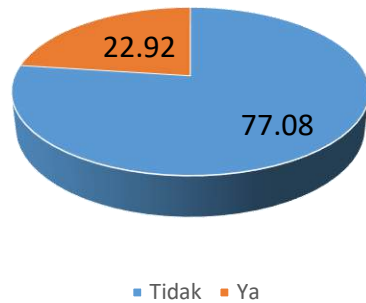


Sumber : SPS Kelurahan Cipageran 2025

Berdasarkan hasil verifikasi lapangan, menunjukkan bahwa masyarakat di Kelurahan Cipageran melakukan pengolahan sampah dengan cara didaur ulang/

dibuat kompos sebesar 22,92% sedangkan sebanyak 77,08% melakukan pengolahan sampah dengan cara yang lainnya. Hal ini sejalan dengan data hasil SPS Kelurahan Cipageran 2025 yang dapat di lihat pada gambar di bawah ini

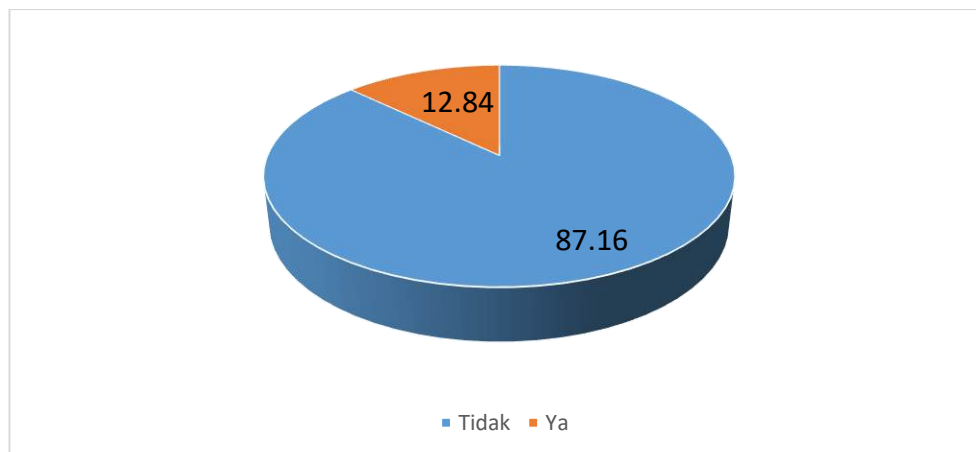
Gambar 19 Hasil Verifikasi Lapangan Terkait Persentase Rumah Tangga Melakukan Pengolahan sampah dengan Cara Didaur Ulang/ Dibuat Kompos di Kelurahan Cipageran Tahun 2025 (Persen).



Sumber : SPS Kelurahan Cipageran 2025

- d. Pengelolaan Sampah Dengan Cara Dijadikan Pakan Ternak (termasuk budidaya maggot)

Gambar 20 Persentase Rumah Tangga Melakukan Pengolahan sampah dengan Cara Dijadikan Pakan Ternak (termasuk budidaya maggot) di Kelurahan Cipageran Tahun 2025 (Persen).

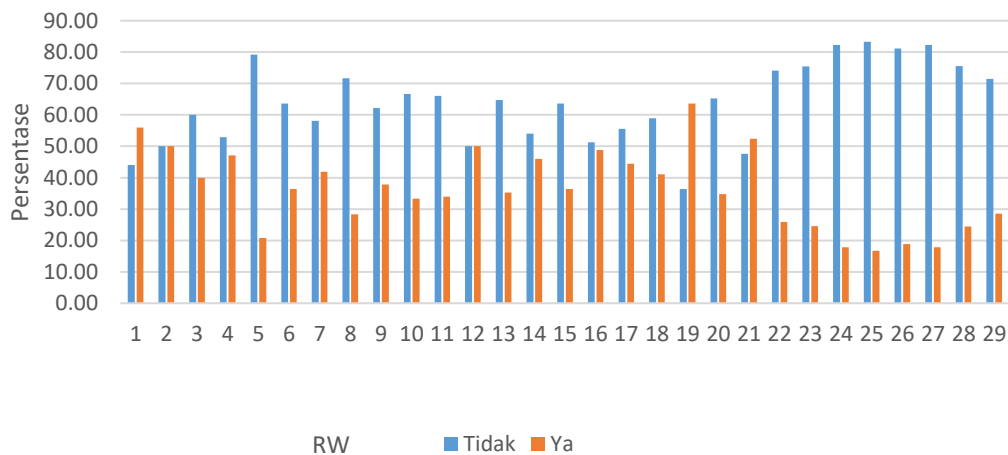


Sumber : SPS Kelurahan Cipageran 2025

Berdasarkan gambar di atas, dapat disimpulkan bahwa sebanyak 12,84% Masyarakat Kelurahan Cipageran melakukan pengolahan sampah dengan cara dijadikan pakan ternak (termasuk budidaya maggot) sedangkan sebanyak 66,79% melakukan pengolahan sampah dengan cara yang lainnya.

Adapun data RW dengan persentasi terbesar sebanyak 63,64% melakukan pengolahan sampah dengan cara dijadikan pakan ternak (termasuk budidaya maggot) ada di RW.19 dan persentasi terbesar sebanyak 83,33% tidak melakukan pengolahan sampah dengan cara dijadikan pakan ternak (termasuk budidaya maggot) ada di RW.25 yang dapat di lihat pada gambar di bawah ini

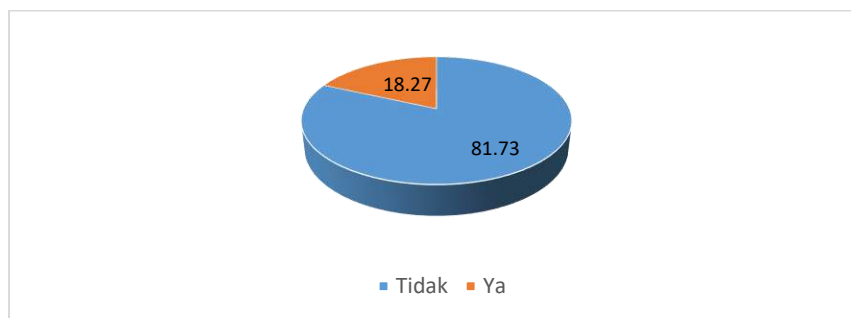
Gambar 21 Persentase Rumah Tangga Melakukan Pengolahan sampah dengan Cara Dijadikan Pakan Ternak (termasuk budidaya maggot) di Kelurahan Cipageran Tahun 2025 (Persen).



Sumber : SPS Kelurahan Cipageran 2025

Berdasarkan hasil verifikasi lapangan, menunjukan bahwa masyarakat di Kelurahan Cipageran melakukan pengolahan sampah dengan cara dijadikan pakan ternak (termasuk budidaya maggot) sebesar 18,27% sedangkan sebanyak 81,73% melakukan pengolahan sampah dengan cara yang lainnya. Hal ini sejalan dengan data hasil SPS Kelurahan Cipageran 2025 yang dapat di lihat pada gambar di bawah ini

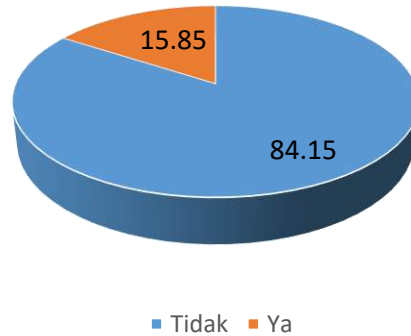
Gambar 22 Persentase Rumah Tangga Melakukan Pengolahan sampah dengan Cara Dijadikan Pakan Ternak (termasuk budidaya maggot) di Kelurahan Cipageran Tahun 2025 (Persen).



Sumber : SPS Kelurahan Cipageran 2025

e. Pengelolaan Sampah Dengan Cara Dibakar

Gambar 23 Persentase Rumah Tangga Melakukan Pengolahan sampah dengan Cara Dibakar di Kelurahan Cipageran Tahun 2025 (Persen).

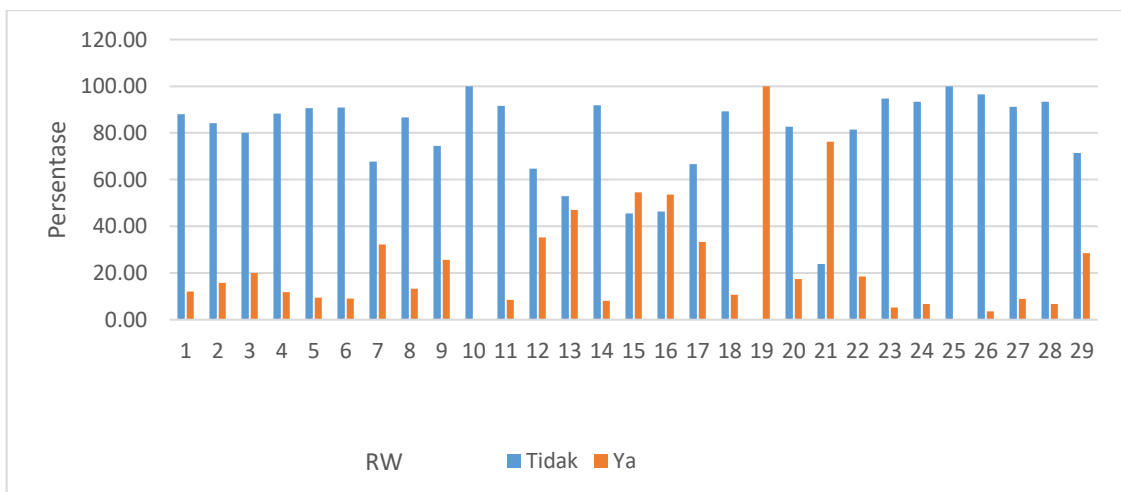


Sumber : SPS Kelurahan Cipageran 2025

Berdasarkan gambar di atas, dapat disimpulkan bahwa sebanyak 15,85% Masyarakat Kelurahan Cipageran melakukan pengolahan sampah dengan cara dibakar sedangkan sebanyak 84,15% melakukan pengolahan sampah dengan cara yang lainnya.

Adapun data RW dengan persentasi terbesar sebanyak 100% melakukan pengolahan sampah dengan cara dibakar ada di RW.19 dan persentasi terbesar sebanyak 100% tidak melakukan pengolahan sampah dengan cara dibakar ada di RW.25 dapat dilihat pada gambar di bawah ini

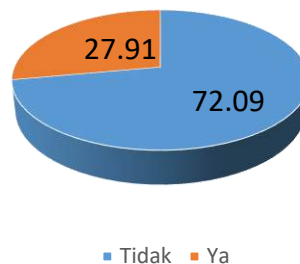
Gambar 24 Persentase Rumah Tangga Melakukan Pengolahan sampah dengan Cara Dibakar di Kelurahan Cipageran Tahun 2025 (Persen).



Sumber : SPS Kelurahan Cipageran 2025

Berdasarkan hasil verifikasi lapangan, menunjukkan bahwa masyarakat di Kelurahan Cipageran melakukan pengolahan sampah dengan cara di bakar sebesar 27,91% sedangkan sebanyak 72,09% melakukan pengolahan sampah dengan cara yang lainnya. Hal ini sejalan dengan data hasil SPS Kelurahan Cipageran 2025 yang dapat di lihat pada gambar di bawah ini

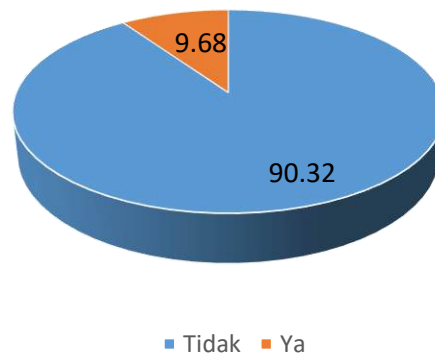
Gambar 25 Hasil Verifikasi Lapangan Tentang Persentase Rumah Tangga Melakukan Pengolahan sampah dengan Cara Dibakar di Kelurahan Cipageran Tahun 2025 (Persen).



Sumber : SPS Kelurahan Cipageran 2025

f. Pengelolaan Sampah Dengan Cara Ditimbun

Gambar 26 Persentase Rumah Tangga Melakukan Pengolahan sampah dengan Cara Ditimbun di Kelurahan Cipageran Tahun 2025 (Persen).



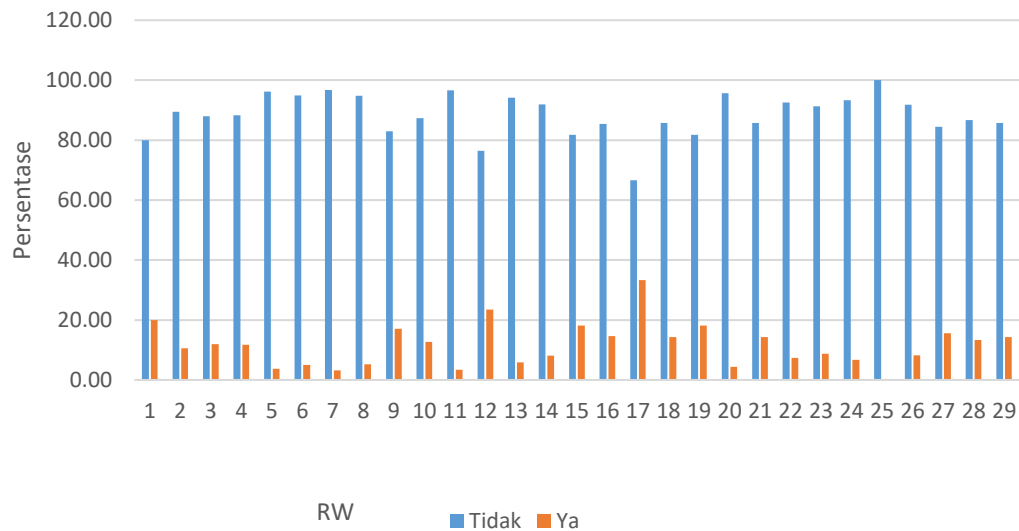
Sumber : SPS Kelurahan Cipageran 2025

Berdasarkan gambar di atas, dapat disimpulkan bahwa sebanyak 9,68% Masyarakat Kelurahan Cipageran melakukan pengolahan sampah dengan cara ditimbun sedangkan sebanyak 90,32% melakukan pengolahan sampah dengan cara yang lainnya.

Adapun data RW dengan persentasi terbesar sebanyak 23,53% melakukan pengolahan sampah dengan cara ditimbun ada di RW.12 dan persentasi terbesar

sebanyak 100% tidak melakukan pengolahan sampah dengan cara ditimbun ada di RW.25. yang dapat dilihat pada gambar di bawah ini

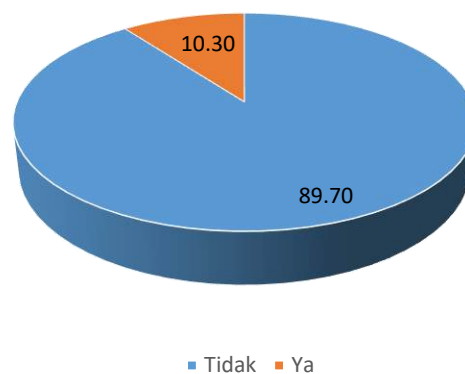
Gambar 27 Persentase Rumah Tangga Melakukan Pengolahan sampah dengan Cara Ditimbun di Kelurahan Cipageran Tahun 2025 (Persen)



Sumber : SPS Kelurahan Cipageran 2025

Berdasarkan hasil verifikasi lapangan, menunjukkan bahwa masyarakat di Kelurahan Cipageran melakukan pengolahan sampah dengan cara di timbun sebesar 10,30% sedangkan sebanyak 89,70% melakukan pengolahan sampah dengan cara yang lainnya. Hal ini sejalan dengan data hasil SPS Kelurahan Cipageran 2025 yang dapat dilihat pada gambar di bawah ini

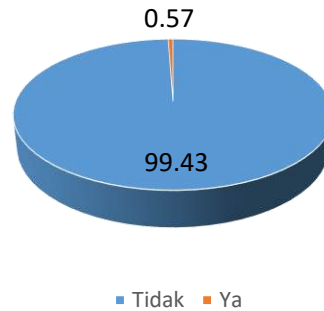
Gambar 28 Hasil Verifikasi Lapangan Terkait Persentase Rumah Tangga Melakukan Pengolahan sampah dengan Cara Ditimbun di Kelurahan Cipageran Tahun 2025 (Persen).



Sumber : SPS Kelurahan Cipageran 2025

g. Pengelolaan Sampah Dengan Cara Dibuang Sembarangan (Sungai, Selokan/DII)

Gambar 29 Persentase Rumah Tangga Melakukan Pengolahan sampah dengan Cara Dibuang sembarangan (Sungai, Selokan/ DII) di Kelurahan Cipageran Tahun 2025 (Persen).

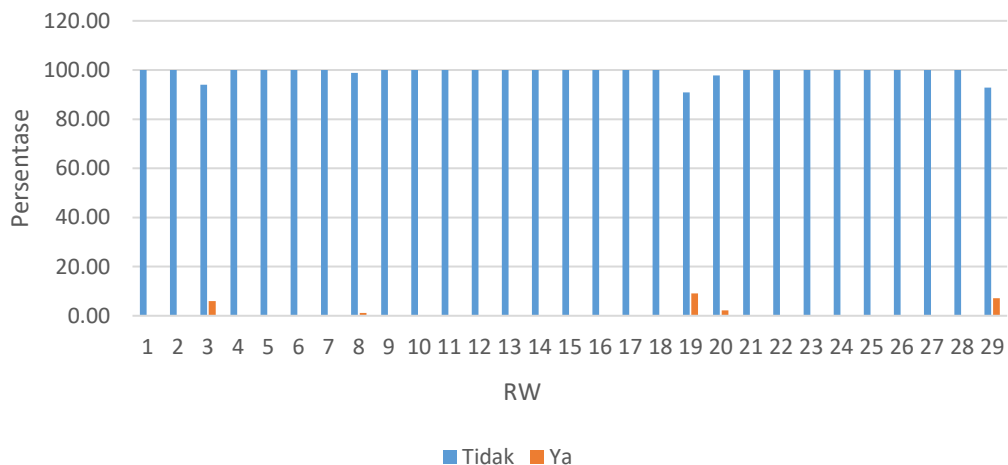


Sumber : SPS Kelurahan Cipageran 2025

Berdasarkan gambar di atas, dapat disimpulkan bahwa sebanyak 0,57% Masyarakat Kelurahan Cipageran melakukan pengolahan sampah dengan cara dibuang sembarangan (Sungai, Selokan/DII) sedangkan sebanyak 99,43% melakukan pengolahan sampah dengan cara yang lainnya.

Adapun data RW dengan persentasi terbesar sebanyak 9,09% melakukan pengolahan sampah dengan cara dibuang sembarangan (Sungai, Selokan/DII) ada di RW.19 dan hamper semua RW di Kelurahan Cipageran tidak melakukan pengolahan sampah dengan cara dibuang sembarangan (Sungai, Selokan/DII) dapat dilihat dari gambar di bawah ini

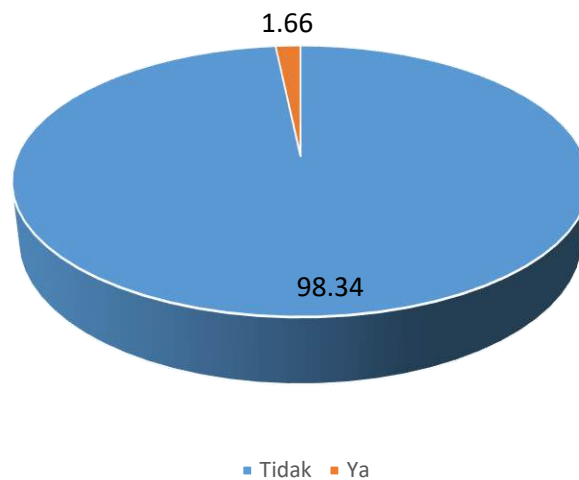
Gambar 30 Persentase Rumah Tangga Melakukan Pengolahan sampah dengan Cara Dibuang sembarangan (Sungai, Selokan/ DII) di Kelurahan Cipageran Tahun 2025 (Persen).



Sumber : SPS Kelurahan Cipageran 2025

Berdasarkan hasil verifikasi lapangan, menunjukkan bahwa masyarakat di Kelurahan Cipageran melakukan pengolahan sampah dengan cara dibuang sembarangan (Sungai, Selokan/DII) sebesar 1,66% sedangkan sebanyak 98,34% melakukan pengolahan sampah dengan cara yang lainnya. Hal ini sejalan dengan data hasil SPS Kelurahan Cipageran 2025 yang dapat di lihat pada gambar di bawah ini

Gambar 31 Hasil Verifikasi Lapangan Persentase Rumah Tangga Melakukan Pengolahan sampah dengan Cara Dibuang sembarangan (Sungai, Selokan/ DII) di Kelurahan Cipageran Tahun 2025 (Persen).

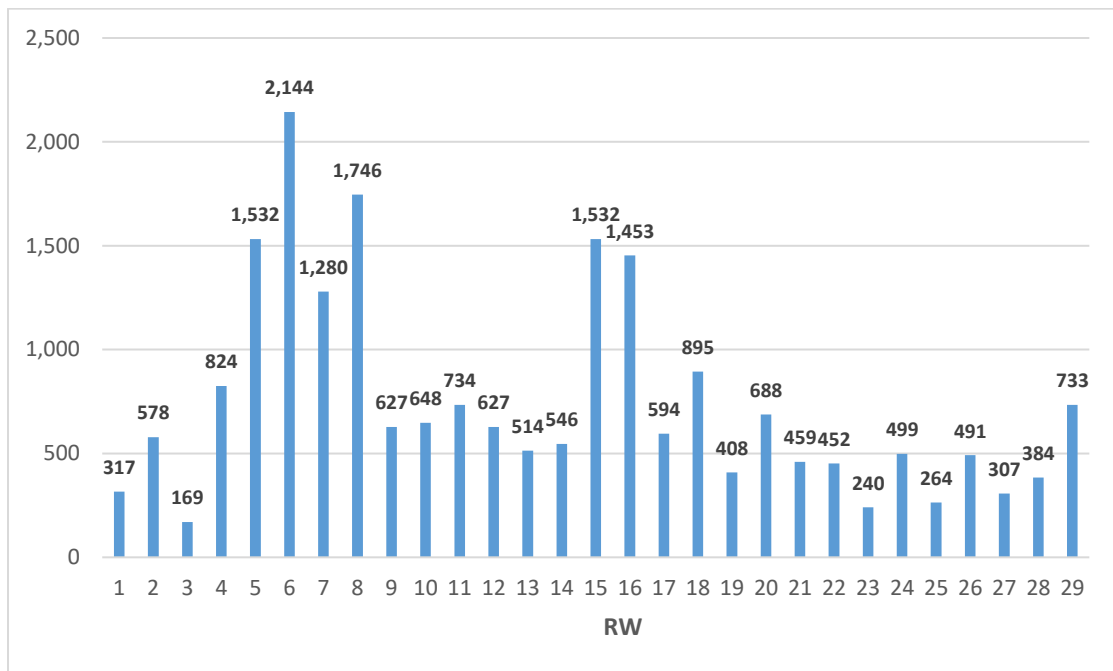


Sumber : SPS Kelurahan Cipageran 2025

2.4. Potensi Jumlah Sampah Rumah Tangga

Potensi jumlah sampah rumah tangga per hari di Kelurahan Cipageran dapat sebanyak 21.684 Kg/hari dengan jumlah penduduk sebanyak 54.210 jiwa. Berdasar hasil kajian dari Dinas Lingkungan Hidup, rata-rata sampah yang dihasilkan per jiwa per hari adalah sebesar 0,4 kg/jiwa/hari. Sebaran potensi jumlah sampah yang dihasilkan oleh rumah tangga per RW dapat dilihat pada gambar 31.

Gambar 321 Potensi Jumlah Sampah Rumah Tangga Menurut Rukun Warga Di Kelurahan Cipageran Tahun 2025 (Kg/Hari).



BAB 3

PELAYANAN DAN RETRIBUSI PENGUMPULAN SAMPAH

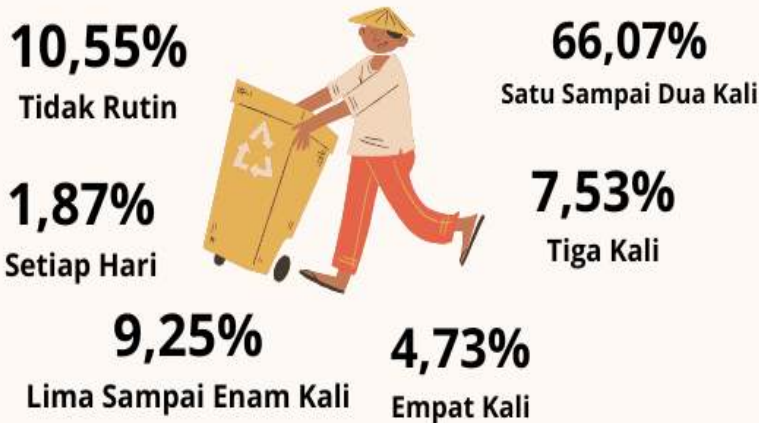
Pelayanan Pengangkutan Sampah



Petugas Sampah Melakukan Pengangkutan Sampah Dalam Keadaan Terpilah



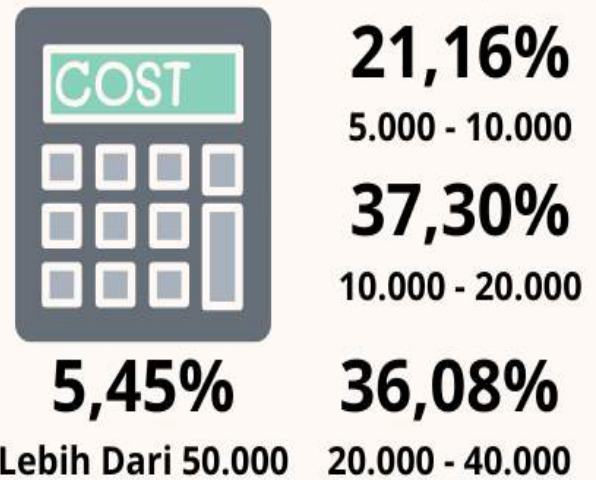
Pelayanan Pengangkutan Sampah Dalam 1 Minggu



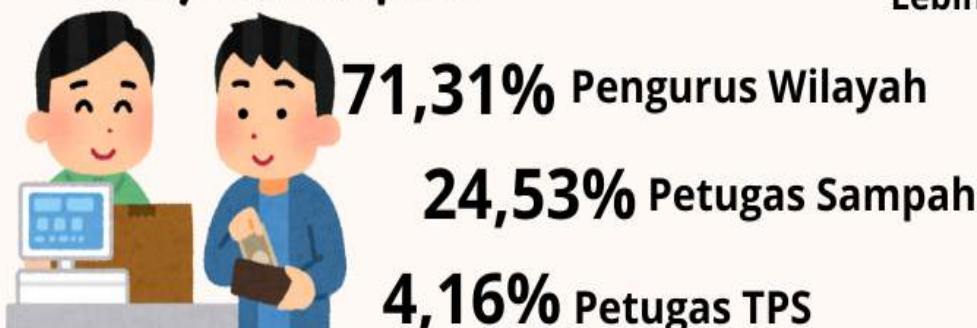
Pembayaran Retribusi Sampah



Nominal Retribusi Sampah



Pembayaran Retribusi Sampah Dibayarkan Kepada



BAB III

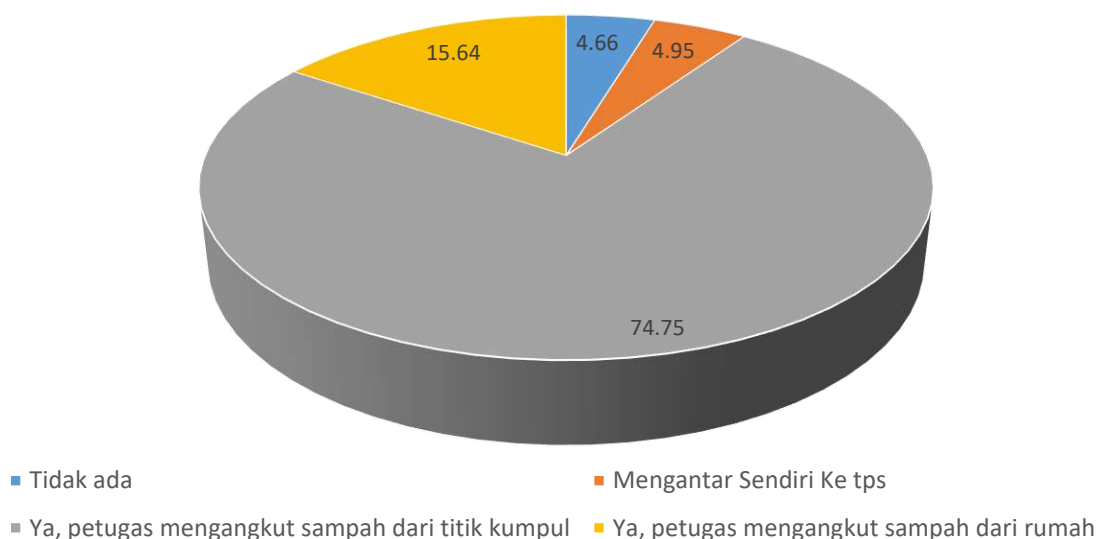
PELAYANAN DAN RETRIBUSI PENGUMPULAN SAMPAH

3.1. Pelayanan Pengumpulan Sampah

Berdasarkan hasil dari survei dan pengolahan data terhadap Pelayanan Pengumpulan Sampah dalam 1 bulan terakhir diwilayah Kelurahan Cipageran, dapat di lihat pada gambar di bawah ini :

- a. Dalam sebulan terakhir rumah tangga menerima layanan pengangkutan sampah

Gambar 33 Persentase Rumah Tangga Menerima Layanan Pengangkutan Sampah di Kelurahan Cipageran Tahun 2025 (Persen).



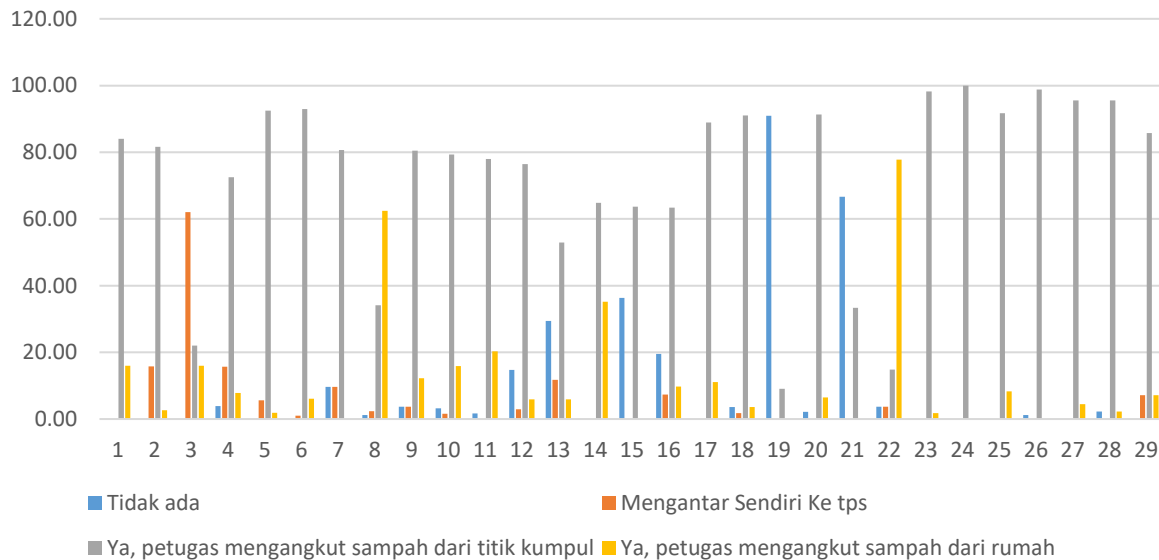
Sumber : SPS Kelurahan Cipageran 2025

Berdasarkan gambar di atas, dapat disimpulkan bahwa sebanyak 74,75% petugas pengangkut sampah dari titik kumpul, sebanyak 15,64% petugas mengangkut sampah dari rumah, sebanyak 4,95% Masyarakat mengantar sendiri sampah ke TPS dan 4,66% Masyarakat tidak menerima layanan pengangkutan sampah.

Adapun data RW dengan persentasi terbesar untuk petugas sampah yang mengngkut sampah dari titik kumpul sebanyak 100% di RW.24, persentasi petugas sampah mengangkut sampah dari rumah sebanyak 77,78% ada di RW.23, persentasi Masyarakat yang mengantar sendiri sampah ke TPS sebanyak 62% ada di RW.03 dan

persentasi terbanyak sebesar 66,67% Masyarakat tidak menerima layanan pengangkutan sampah ada di RW.21 dapat dilihat pada gambar 32

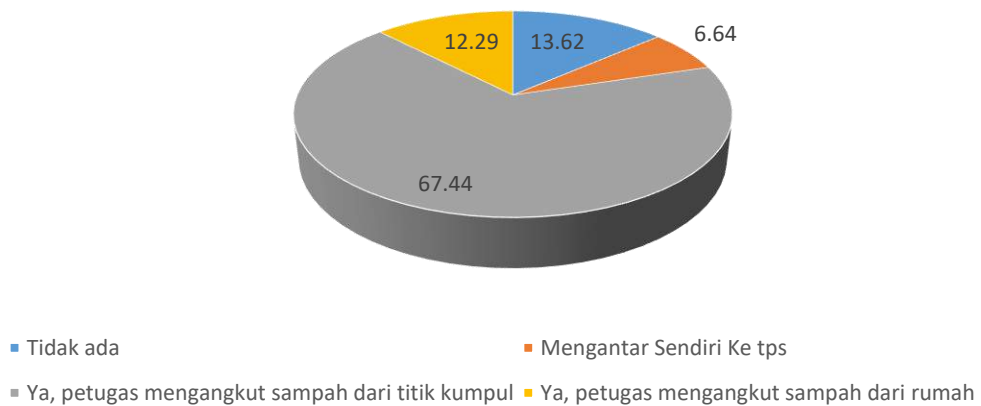
Gambar 34 Persentase Rumah Tangga Menerima Layanan Pengangkutan Sampah di Kelurahan Cipageran Tahun 2025 (Persen).



Sumber : SPS Kelurahan Cipageran 2025

Berdasarkan hasil verifikasi lapangan, menunjukkan bahwa masyarakat di Kelurahan Cipageran sudah menerima layanan pengangkutan sampah, sebanyak 67,44% petugas pengangkut sampah dari titik kumpul, sebanyak 12,29% petugas mengangkut sampah dari rumah, sebanyak 6,64% Masyarakat mengantar sendiri sampah ke TPS dan 13,62% Masyarakat tidak menerima layanan pengangkutan sampah. Hal ini sejalan dengan data hasil SPS Kelurahan Cipageran 2025 yang dapat di lihat pada gambar yang dapat di lihat pada gambar di bawah ini

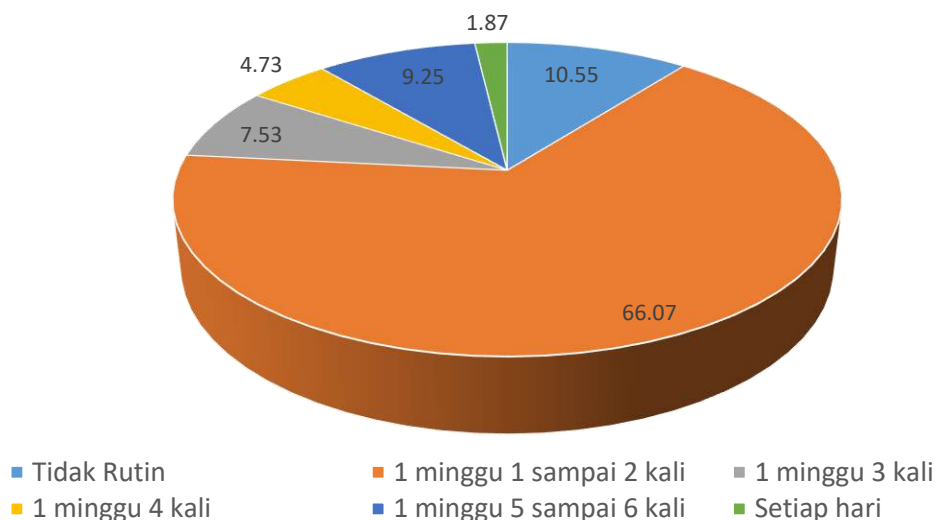
Gambar 35 Hasil Verifikasi Lapangan Terkait Persentase Rumah Tangga Menerima Layanan Pengangkutan Sampah di Kelurahan Cipageran Tahun 2025 (Persen).



Sumber : SPS Kelurahan Cipageran 2025

b. Rumah Tangga Menerima Layanan Pengangkutan Sampah Dalam 1 Minggu Berapa Kali

Gambar 36 Persentase Rumah Tangga Menerima Layanan Pengangkutan Sampah dalam satu minggu di Kelurahan Cipageran Tahun 2025 (Persen).



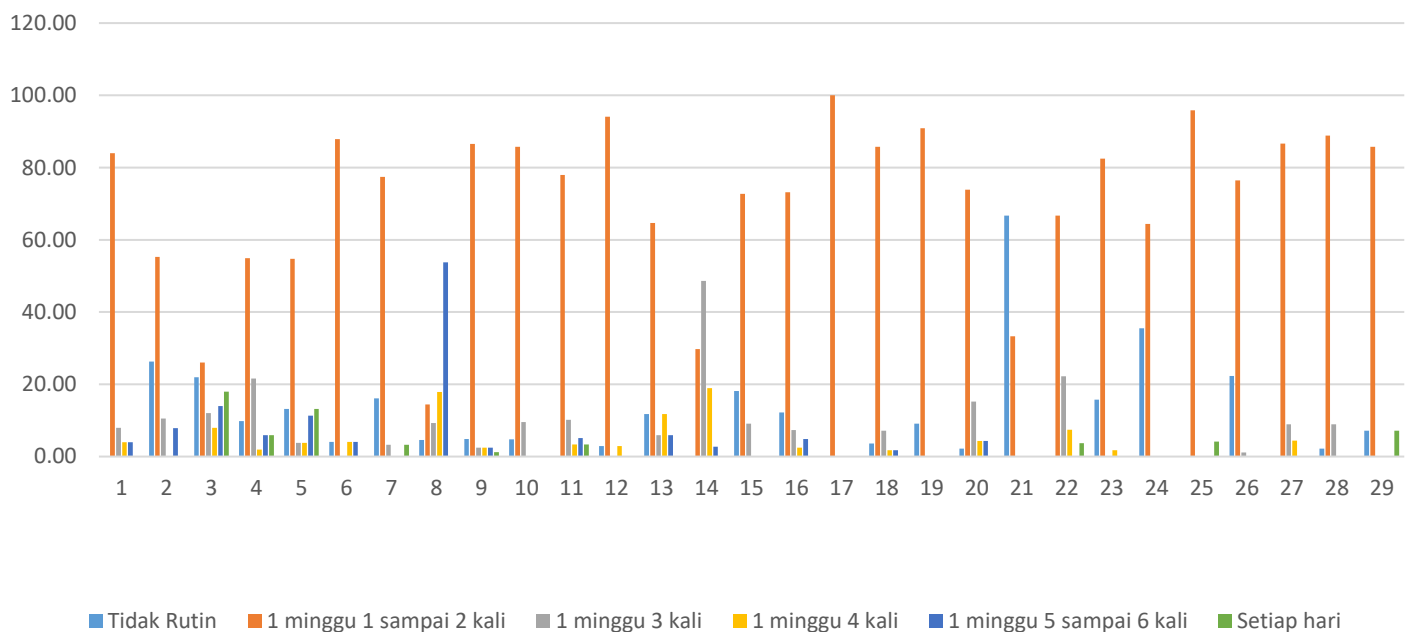
Sumber : SPS Kelurahan Cipageran 2025

Berdasarkan gambar di atas, dapat disimpulkan bahwa sebesar 66,07% dalam satu minggu satu sampai dengan dua kali petugas pengangkut sampah melakukan layanan pengangkutan sampah, sebesar 10,55% petugas sampah tidak rutin melakukan pelayanan pengangkutan sampah, sebesar 9,25% dalam satu minggu lima sampai dengan lima kali petugas pengangkut sampah melakukan layanan pengangkutan sampah, sebesar 7,53% dalam satu minggu tiga kali petugas pengangkut sampah melakukan layanan pengangkutan sampah, sebesar 4,73%

dalam satu minggu empat kali petugas pengangkut sampah melakukan layanan pengangkutan sampah dan sebesar 1,87% petugas sampah melakukan layanan pengangkutan sampah setiap hari.

Adapun data RW dengan persentasi terbesar untuk penarikan sampah dalam seminggu satu sampai dua kali sebesar 100% di RW.17, persentasi terbesar untuk penarikan sampah tidak rutin sebesar 66,67% di RW.21, persentasi terbesar untuk penarikan sampah dalam seminggu lima sampai enam kali sebesar 53,76% di RW.08, persentasi terbesar untuk penarikan sampah dalam seminggu tiga kali sebesar 48,65% di RW.14, persentasi terbesar untuk penarikan sampah dalam seminggu empat kali sebesar 18,92% di RW.14 dan persentasi terbanyak untuk penarikan sampah setiap hari sebesar 18% di RW.03 dapat dilihat dari gambar 35

Gambar 37 Persentase Rumah Tangga Menerima Layanan Pengangkutan Sampah dalam satu minggu di Kelurahan Cipageran Tahun 2025 (Persen).

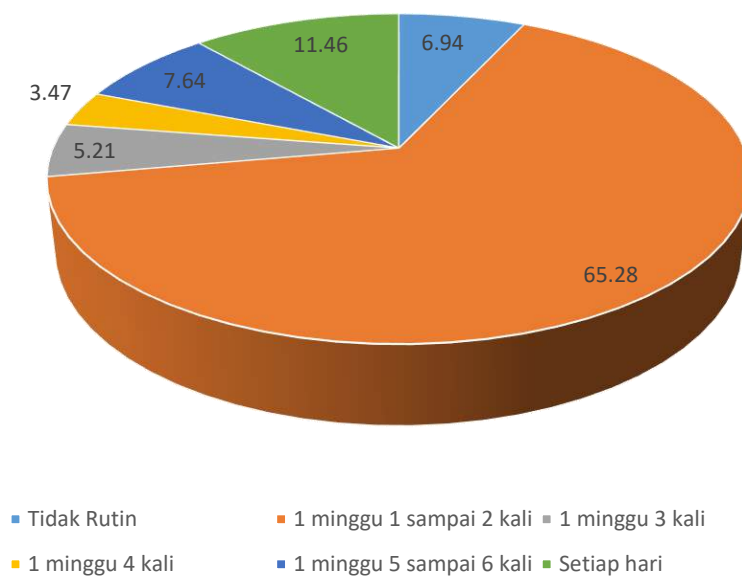


Sumber : SPS Kelurahan Cipageran 2025

Berdasarkan hasil verifikasi lapangan, menunjukkan bahwa masyarakat di Kelurahan Cipageran sudah menerima layanan pengangkutan sampah, bahwa sebesar 65,28% dalam satu minggu satu sampai dengan dua kali petugas pengangkut sampah melakukan layanan pengangkutan sampah, sebesar 6,94% petugas sampah tidak rutin melakukan pelayanan pengangkutan sampah, sebesar 7,64% dalam satu minggu lima sampai dengan lima kali petugas pengangkut sampah melakukan layanan pengangkutan sampah, sebesar 5,21% dalam satu minggu tiga

kali petugas pengangkut sampah melakukan layanan pengangkutan sampah, sebesar 3,47% dalam satu minggu empat kali petugas pengangkut sampah melakukan layanan pengangkutan sampah dan sebesar 11,46% petugas sampah melakukan layanan pengangkutan sampah setiap hari. Hal ini sejalan dengan data hasil SPS Kelurahan Cipageran 2025 yang dapat di lihat pada gambar 36

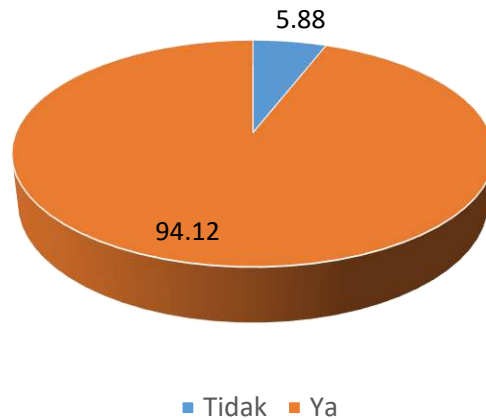
Gambar 38 Hasil Verifikasi Lapangan Terkait Persentase Rumah Tangga Menerima Layanan Pengangkutan Sampah dalam satu minggu di Kelurahan Cipageran Tahun 2025 (Persen).



Sumber : SPS Kelurahan Cipageran 2025

- c. Petugas Pengangkut Sampah Melakukan Pengangkutan Sampah dalam Keadaan Terpilah

Gambar 39 Persentase Rumah Tangga Menerima Layanan Pengangkutan Sampah dalam keadaan terpilah di Kelurahan Cipageran Tahun 2025 (Persen).

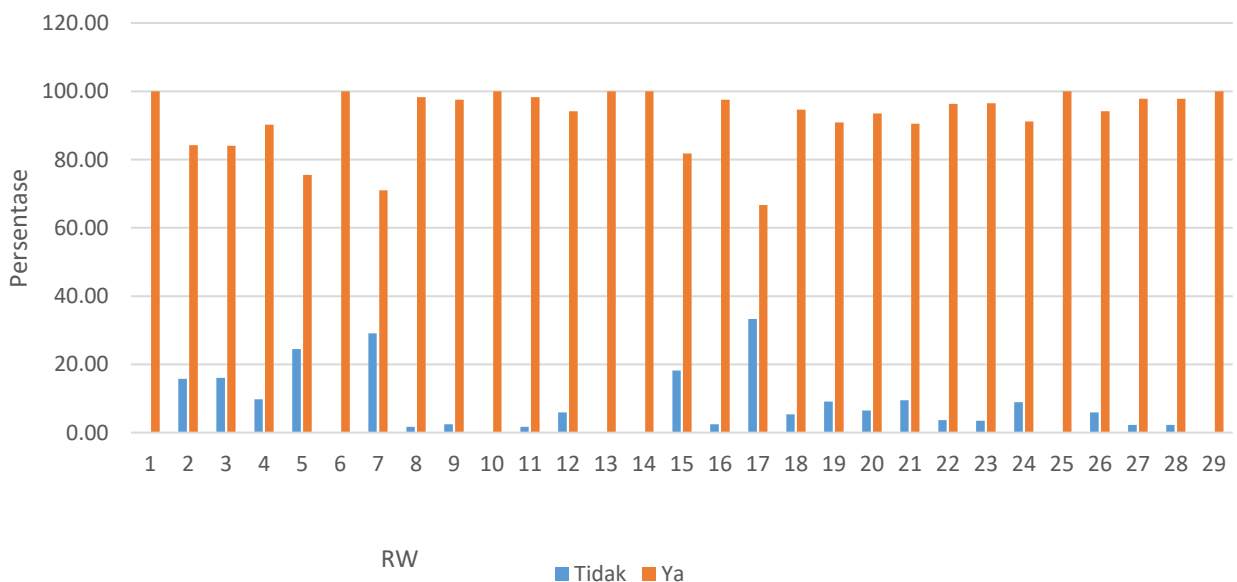


Sumber : SPS Kelurahan Cipageran 2025

Berdasarkan gambar di atas, dapat disimpulkan bahwa sebanyak 94,12% petugas pengangkut sampah melakukan pengangkutan sampah dalam keadaan terpilah dan sebanyak 5,88% petugas pengangkut sampah melakukan pengangkutan sampah dalam keadaan tidak terpilah.

Adapun data RW dengan persentasi terbesar untuk petugas sampah yang mengangkut sampah dalam keadaan terpilah sebesar 100% di RW.01, RW.06, RW.10, RW.13, RW.14, RW.25 dan RW.29 sedangkan persentasi petugas sampah yang mengangkut sampah dalam keadaan tidak terpilah sebanyak 33,33% ada di RW.17 dapat dilihat dari gambar di bawah

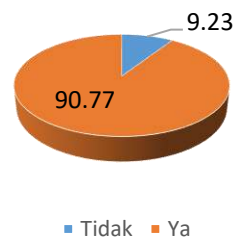
Gambar 40 Persentase Rumah Tangga Menerima Layanan Pengangkutan Sampah dalam keadaan terpilah di Kelurahan Cipageran Tahun 2025 (Persen).



Sumber : SPS Kelurahan Cipageran 2025

Berdasarkan hasil verifikasi lapangan, menunjukkan bahwa sebanyak 90,77% petugas pengangkut sampah melakukan pengangkutan sampah dalam keadaan terpilah dan sebanyak 9,23% petugas pengangkut sampah melakukan pengangkutan sampah dalam keadaan tidak terpilah. Hal ini sejalan dengan data hasil SPS Kelurahan Cipageran 2025 yang dapat di lihat pada gambar di bawah

Gambar 41 Hasil Verifikasi Lapangan terkait Persentase Rumah Tangga Menerima Layanan Pengangkutan Sampah dalam keadaan terpilah di Kelurahan Cipageran Tahun 2025 (Persen).



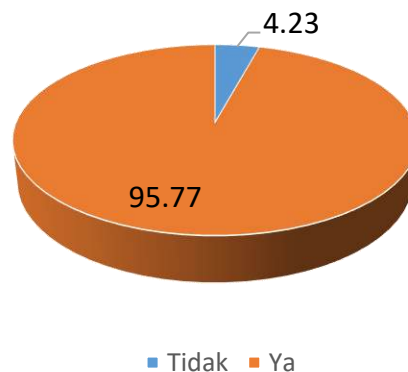
Sumber : SPS Kelurahan Cipageran 2025

3.2. Retribusi Sampah

Berdasarkan hasil dari survei dan pengolahan data terhadap retribusi sampah diwilayah Kelurahan Cipageran, terdapat beberapa pertanyaan mengenai retribusi sampah yang dapat di lihat pada gambar di bawah ini :

- a. Rumah Tangga Melakukan Pembayaran Retribusi Sampah

Gambar 42 Persentase Rumah Tangga Melakukan Pembayaran Retribusi Sampah di Kelurahan Cipageran Tahun 2025 (Persen).

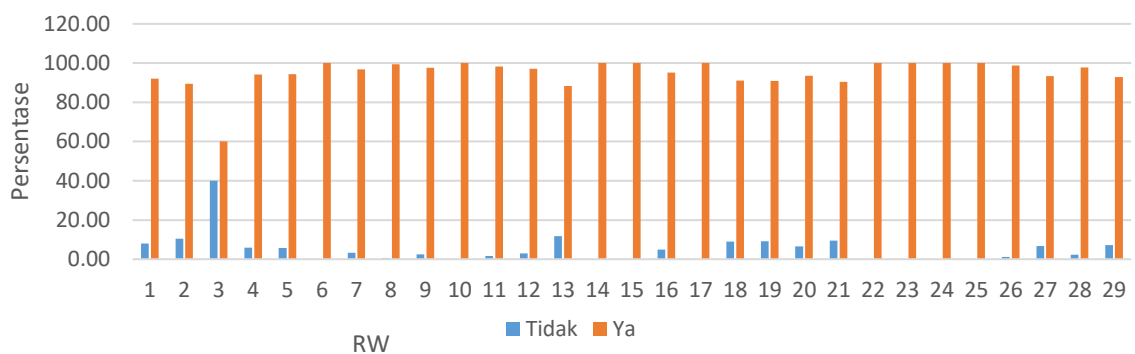


Sumber : SPS Kelurahan Cipageran 2025

Berdasarkan gambar di atas, dapat disimpulkan bahwa sebanyak 95,77% rumah tangga melakukan pembayaran retribusi sampah dan sebanyak 4,23% rumah tangga tidak melakukan pembayaran retribusi sampah.

Adapun data RW dengan persentasi terbesar untuk rumah tangga melakukan pembayaran retribusi sampah sebesar 100% di RW.06, RW.10, RW.14, RW.15, RW.17, RW.22, RW.23, RW.24 dan RW.25 sedangkan persentasi rumah tangga tidak melakukan pembayaran retribusi sampah sebesar 40% ada di RW.03 dapat di lihat pada gambar di bawah ini

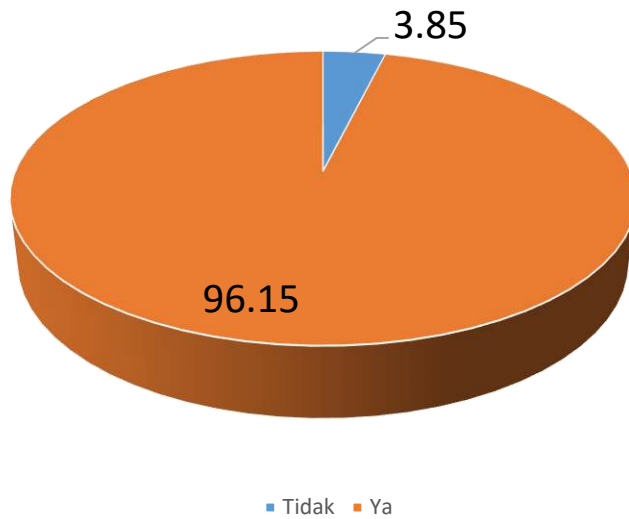
Gambar 43 Persentase Rumah Tangga Melakukan Pembayaran Retribusi Sampah di Kelurahan Cipageran Tahun 2025 (Persen).



Sumber : SPS Kelurahan Cipageran 2025

Berdasarkan hasil verifikasi lapangan, menunjukkan bahwa sebanyak 95,77% rumah tangga melakukan pembayaran retribusi sampah dan sebanyak 4,23% rumah tangga tidak melakukan pembayaran retribusi sampah. Hal ini sejalan dengan data hasil SPS Kelurahan Cipageran 2025 yang dapat di lihat pada gambar di bawah

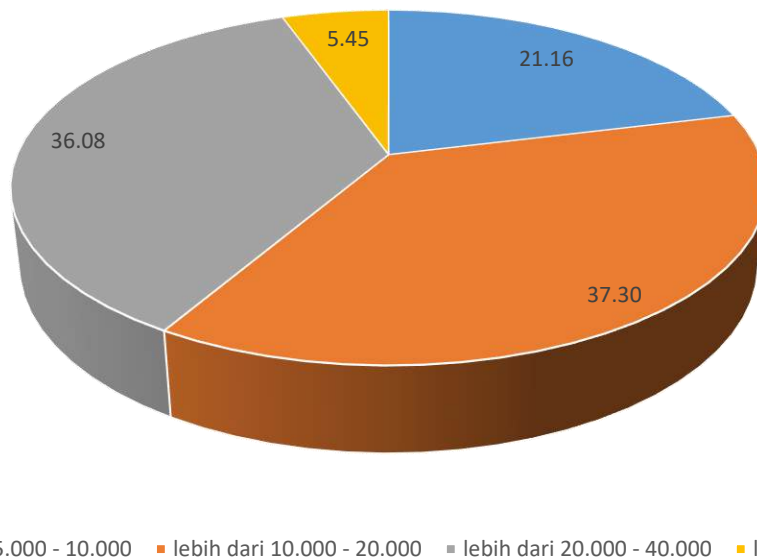
Gambar 44 Hasil Verifikasi Lapangan Terkait Persentase Rumah Tangga Melakukan Pembayaran Retribusi Sampah di Kelurahan Cipageran Tahun 2025 (Persen).



Sumber : SPS Kelurahan Cipageran 2025

b. Nominal Pembayaran Retribusi Sampah

Gambar 45 Persentase Nominal Pembayaran Retribusi Sampah di Kelurahan Cipageran Tahun 2025 (Persen).



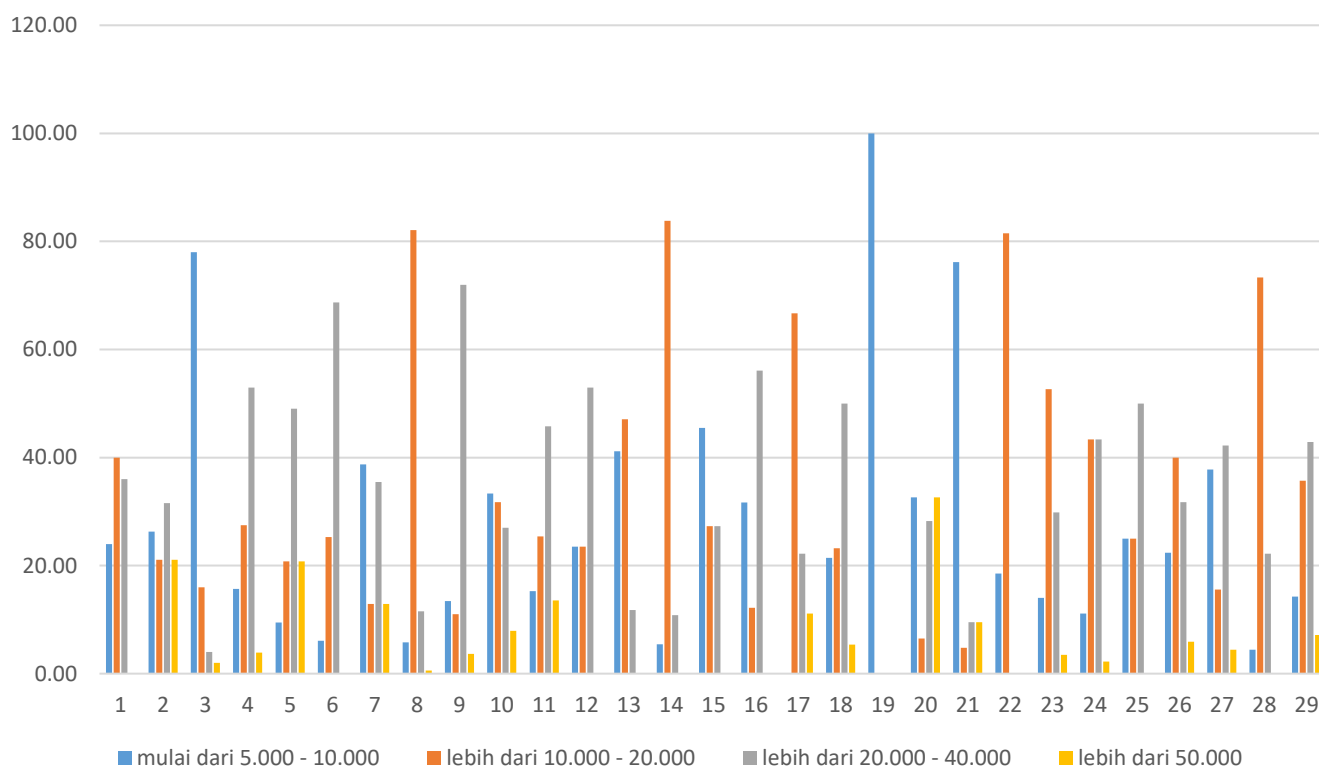
Sumber : SPS Kelurahan Cipageran 2025

Berdasarkan gambar di atas, dapat disimpulkan bahwa sebesar 37,30% rumah tangga melakukan pembayaran retribusi sampah lebih dari 10.000 sampai 20.000, sebesar 36,08% rumah tangga melakukan pembayaran retribusi sampah lebih dari

20.000 sampai 40.000, sebesar 21,16% rumah tangga melakukan pembayaran retribusi sampah mulai dari 5.000 sampai 10.000 dan sebesar 5,45% rumah tangga melakukan pembayaran retribusi sampah lebih dari 50.000.

Adapun data RW dengan persentasi terbesar untuk rumah tangga melakukan pembayaran retribusi sampah dengan nominal lebih dari 10.000 sampai 20.000 sebesar 83,78% di RW.14, persentasi terbesar untuk rumah tangga melakukan pembayaran retribusi sampah dengan nominal lebih dari 20.000 sampai 40.000 sebesar 68,69% di RW.06, persentasi terbesar untuk rumah tangga melakukan pembayaran retribusi sampah dengan nominal mulai dari 5.000 sampai 10.000 sebesar 100% di RW.19 dan persentasi terbesar untuk rumah tangga melakukan pembayaran retribusi sampah dengan nominal lebih dari 50.000 sebesar 32,61% di RW.20 dapat dilihat pada gambar di bawah ini

Gambar 46 Persentase Nominal Pembayaran Retribusi Sampah di Kelurahan Cipageran Tahun 2025 (Persen).

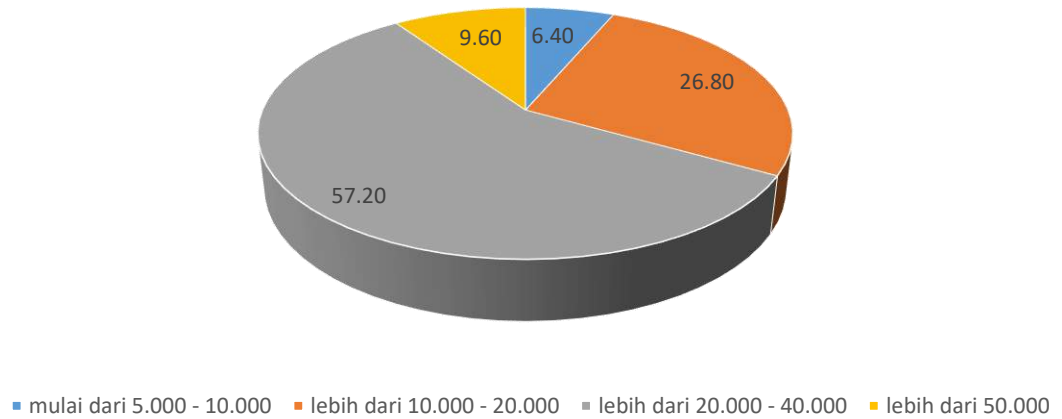


Sumber : SPS Kelurahan Cipageran 2025

Berdasarkan hasil verifikasi lapangan, menunjukkan bahwa sebesar 26,80% rumah tangga melakukan pembayaran retribusi sampah lebih dari 10.000 sampai 20.000, sebesar 57,20% rumah tangga melakukan pembayaran retribusi sampah lebih dari 20.000 sampai 40.000, sebesar 6,40% rumah tangga melakukan

pembayaran retribusi sampah mulai dari 5.000 sampai 10.000 dan sebesar 9,60% rumah tangga melakukan pembayaran retribusi sampah lebih dari 50.000. Hal ini sejalan dengan data hasil SPS Kelurahan Cipageran 2025 yang dapat di lihat pada gambar di bawah ini

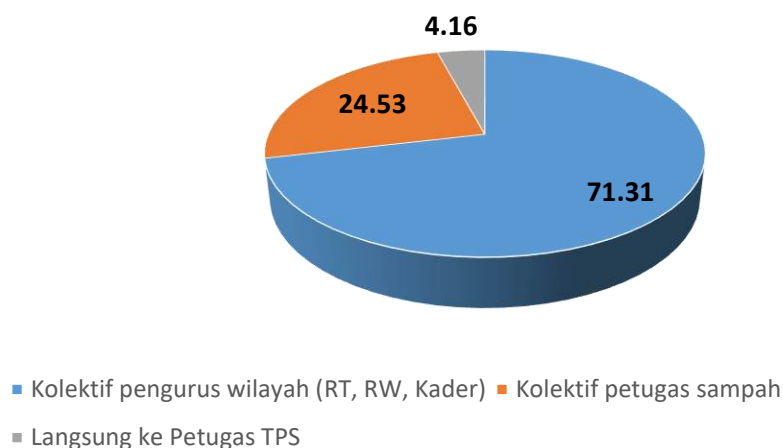
Gambar 47 Hasil Verifikasi Lapangan Terkait Persentase Nominal Pembayaran Retribusi Sampah di Kelurahan Cipageran Tahun 2025 (Persen).



Sumber : SPS Kelurahan Cipageran 2025

c. Pembayaran Retribusi Sampah Dibayarkan Kepada Siapa

Gambar 48 Persentase Penerima Pembayaran Retribusi Sampah Dari Rumah Tangga di Kelurahan Cipageran Tahun 2025 (Persen).



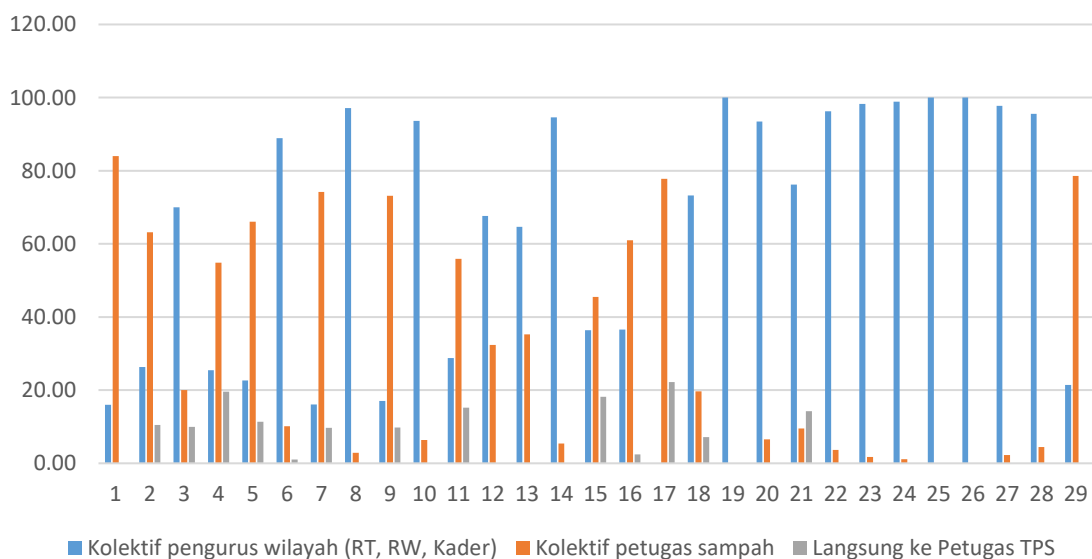
Sumber : SPS Kelurahan Cipageran 2025

Berdasarkan gambar di atas, dapat disimpulkan bahwa sebesar 71,31% rumah tangga melakukan pembayaran retribusi sampah kepada pengurus wilayah secara kolektif, sebesar 24,53% rumah tangga melakukan pembayaran retribusi sampah

kepada petugas sampah sebesar 4,16% rumah tangga melakukan pembayaran retribusi sampah langsung ke petugas TPS.

Adapun data RW dengan persentasi terbesar untuk rumah tangga melakukan pembayaran retribusi sampah rumah tangga melakukan pembayaran retribusi sampah kepada pengurus wilayah secara kolektif sebesar 100% di RW.19, RW.25 dan RW.26, persentasi terbesar untuk rumah tangga melakukan pembayaran retribusi sampah kepada petugas sampah sebesar 84% di RW.01 dan persentasi terbesar untuk rumah tangga melakukan pembayaran retribusi sampah langsung ke petugas TPS sebesar 22,22% di RW.17 dapat di lihat pada gambar di bawah ini

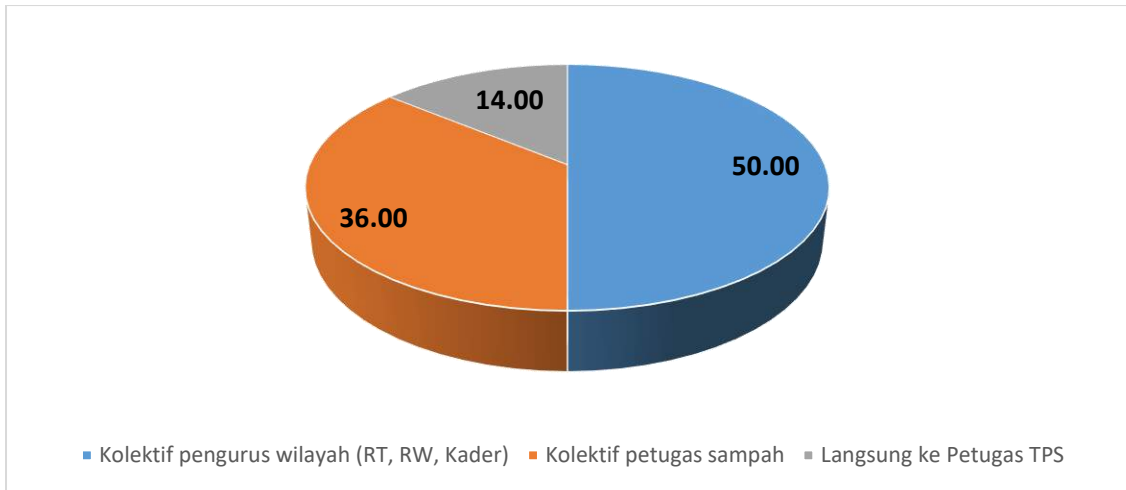
Gambar 49 Persentase Penerima Pembayaran Retribusi Sampah Dari Rumah Tangga di Kelurahan Cipageran Tahun 2025 (Persen).



Sumber : SPS Kelurahan Cipageran 2025

Berdasarkan hasil verifikasi lapangan, menunjukkan bahwa sebesar 50% rumah tangga melakukan pembayaran retribusi sampah kepada pengurus wilayah secara kolektif, sebesar 36% rumah tangga melakukan pembayaran retribusi sampah kepada petugas sampah sebesar 14% rumah tangga melakukan pembayaran retribusi sampah langsung ke petugas TPS. Hal ini sejalan dengan data hasil SPS Kelurahan Cipageran 2025 yang dapat di lihat pada gambar di bawah ini

Gambar 50 Persentase Penerima Pembayaran Retribusi Sampah Dari Rumah Tangga di Kelurahan Cipageran Tahun 2025 (Persen).



BAB 4 DUKUNGAN MASYARAKAT



74,68%
Mendukung



7,12%
Tidak Mendukung

18,22%
Mungkin



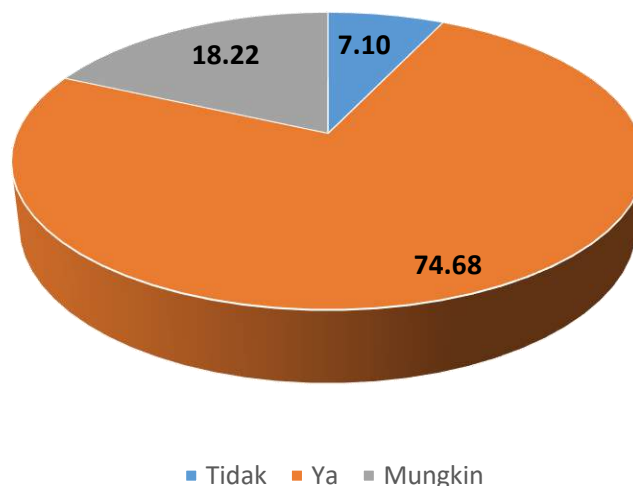
BAB IV

DUKUNGAN MASYARAKAT DAN RENCANA TINDAK LANJUT PENGELOLAAN SAMPAH

4.1. Dukungan Masyarakat Terhadap Kebijakan Pemerintah

Berdasarkan hasil dari survei dan pengolahan data terhadap dukungan Masyarakat terhadap kebijakan pemerintah dalam pengelolaan sampah secara mandiri diwilayah Kelurahan Cipageran, dapat di lihat pada gambar di bawah ini :

Gambar 51 Persentase Dukungan Masyarakat Terhadap Kebijakan Pemerintah di Kelurahan Cipageran Tahun 2025 (Persen).



Sumber : SPS Kelurahan Cipageran 2025

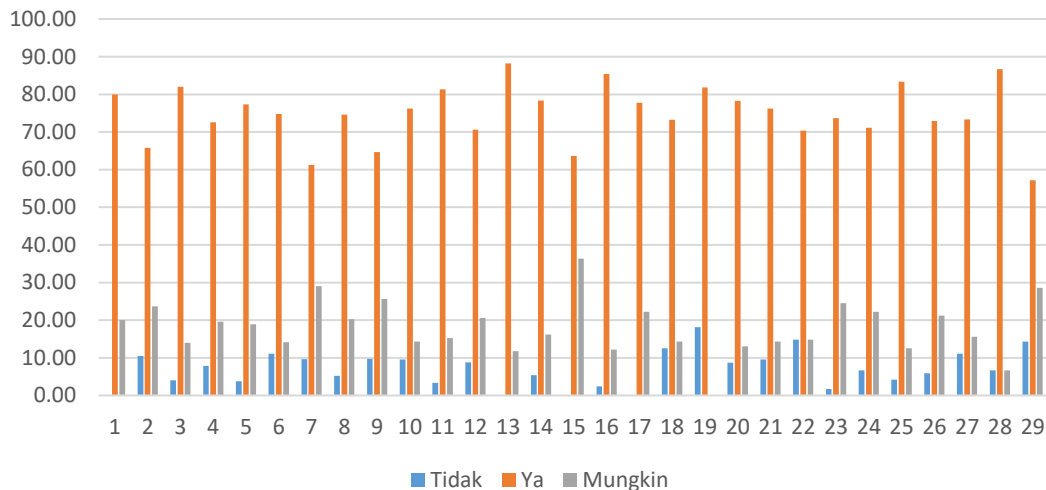
Berdasarkan gambar di atas, dapat disimpulkan bahwa sebesar 74,68% bahwa Masyarakat Kelurahan Cipageran mendukung terhadap kebijakan pemerintah, sebesar 18,22% Masyarakat masih kurang mendukung dengan kebijakan pemerintah dan sebesar 7,10% Masyarakat tidak mendukung dengan kebijakan pemerintah.

Adapun data RW dengan persentasi terbesar untuk Masyarakat yang mendukung terhadap kebijakan pemerintah sebesar 88,24% di RW.13, persentasi terbesar untuk Masyarakat yang mungkin mendukung terhadap kebijakan pemerintah sebesar 28,57% di RW.29 dan persentasi terbesar untuk Masyarakat yang tidak mendukung terhadap kebijakan pemerintah sebesar 18,18% di RW.19.

Kondisi pada RW.08 dan RW.06 yang memiliki jumlah responden terbanyak juga menjadi RW yang mendukung terhadap kebijakan pemerintah dalam pengelolaan sampah

secara mandiri, RW.08 memiliki persentase sebesar 74,57% mendukung, 20,23% mungkin mendukung dan 5,20% tidak mendukung sedangkan untuk RW.06 memiliki persentase sebesar 74,75% mendukung, 14,14% mungkin mendukung dan sebanyak 11,11% Masyarakat di RW tersebut tidak mendukung kebijakan pemerintah dapat di lihat pada gambar di bawah ini

Gambar 52 Persentase Dukungan Masyarakat Terhadap Kebijakan Pemerintah di Kelurahan Cipageran Tahun 2025 (Persen).

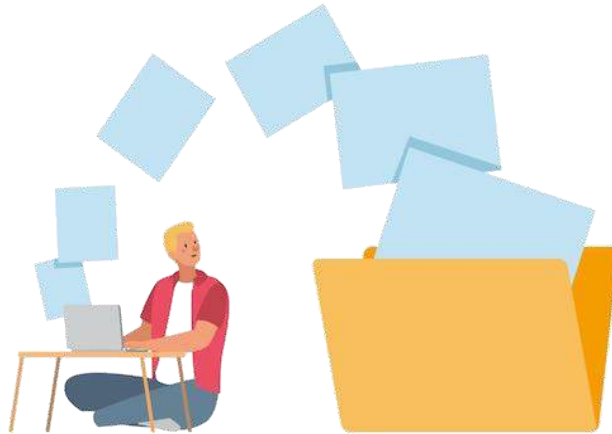


Sumber : SPS Kelurahan Cipageran 2025

4.2. Rencana Tindak Lanjut Pengelolaan Sampah

Berdasarkan hasil SPS, dengan mempertimbangkan aspek potensi Lahan, SDM pengelola dan komunikasi kepengurusan menjadi penimbang untuk memilih 1 dari 4 RW prioritas antara RW.01, RW.06, RW.08 dan RW.09, yang paling potensi RW 6 dan RW 8 dikarenakan di RW tersebut masih mempunyai lahan kosong untuk melakukan pengelolaan sampah. Selanjutnya akan dilaksanakan pembinaan lebih lanjut dengan melalui *Focus Group Discussion* (FGD) tindak lanjut Survei Pengelolaan Sampah yang melibatkan Ketua RW, RT dan Kader PKK pada 2 Rukun Warga tersebut dengan mengundang narasumber dari Dinas Lingkungan Hidup Kota Cimahi dan Komunitas Gerakan ekonomi Mandiri (Gemi) 0418 Kelurahan Cipageran, Kecamatan Kota Cimahi.

LAMPIRAN



Tabel 1 Persentase Rumah Tangga Yang Melakukan Pemilahan Sampah Menurut Jenis Pemilahan dan Rukun Warga di Kelurahan Cipageran Tahun 2025 (Persen)

Rukun Warga (RW)	Jenis Pemilahan			Total
	Tidak melakukan pemilahan	Ya, 2 jenis pemilahan sampah (organik dan anorganik)	Ya, 3 jenis atau lebih pemilahan sampah (organik, anorganik, residu/B3)	
(1)	(2)	(3)	(4)	(5)
1	0.00	72.00	28.00	100.00
2	2.63	81.58	15.79	100.00
3	4.00	66.00	30.00	100.00
4	3.92	74.51	21.57	100.00
5	15.09	60.38	24.53	100.00
6	0.00	58.59	41.41	100.00
7	19.35	67.74	12.90	100.00
8	0.00	69.94	30.06	100.00
9	0.00	81.71	18.29	100.00
10	0.00	38.10	61.90	100.00
11	0.00	72.88	27.12	100.00
12	2.94	91.18	5.88	100.00
13	5.88	64.71	29.41	100.00
14	0.00	78.38	21.62	100.00
15	0.00	81.82	18.18	100.00
16	12.20	63.41	24.39	100.00
17	33.33	44.44	22.22	100.00
18	3.57	66.07	30.36	100.00
19	0.00	100.00	0.00	100.00
20	0.00	67.39	32.61	100.00
21	14.29	66.67	19.05	100.00
22	0.00	66.67	33.33	100.00
23	0.00	71.93	28.07	100.00
24	1.11	72.22	26.67	100.00
25	0.00	79.17	20.83	100.00
26	3.53	56.47	40.00	100.00
27	0.00	86.67	13.33	100.00
28	2.22	62.22	35.56	100.00
29	0.00	85.71	14.29	100.00
Kelurahan Cipageran	2.80	68.79	28.41	100.00

Sumber : SPS Kelurahan Cipageran 2025

Tabel 2 Persentase Rumah Tangga Yang Mempunyai Sarana Pemilahan Sampah Sederhana Menurut Rukun Warga di Kelurahan Cipageran Tahun 2025 (Persen).

Rukun Warga (RW)	Kepemilikan Sarana Pemilahan		
	Tidak	Ya	Total
(1)	(2)	(3)	(4)
1	0.00	100.00	100.00
2	10.53	89.47	100.00
3	8.00	92.00	100.00
4	0.00	100.00	100.00
5	9.43	90.57	100.00
6	2.02	97.98	100.00
7	12.90	87.10	100.00
8	3.47	96.53	100.00
9	4.88	95.12	100.00
10	3.17	96.83	100.00
11	6.78	93.22	100.00
12	5.88	94.12	100.00
13	11.76	88.24	100.00
14	0.00	100.00	100.00
15	9.09	90.91	100.00
16	9.76	90.24	100.00
17	11.11	88.89	100.00
18	5.36	94.64	100.00
19	9.09	90.91	100.00
20	2.17	97.83	100.00
21	9.52	90.48	100.00
22	3.70	96.30	100.00
23	1.75	98.25	100.00
24	6.67	93.33	100.00
25	0.00	100.00	100.00
26	5.88	94.12	100.00
27	4.44	95.56	100.00
28	2.22	97.78	100.00
29	0.00	100.00	100.00
Kelurahan Cipageran	4.88	95.12	100.00

Sumber : SPS Kelurahan Cipageran 2025

Tabel 3. a Persentase Rumah Tangga Yang Melakukan Kegiatan Pengelolaan Sampah Disetor Ke Bank Sampah Unit (BSU)/Bank Sampah Induk Cimahi (Samici) Selama Sebulan Terakhir di Kelurahan Cipageran Tahun 2025 (Persen)

RW	Disetor Ke Bank Sampah Unit (BSU)/ Bank Sampah Induk Cimahi (Samici)		
	Tidak	Ya	Total
(1)	(2)	(3)	(4)
1	76.00	24.00	100.00
2	76.32	23.68	100.00
3	68.00	32.00	100.00
4	72.55	27.45	100.00
5	84.91	15.09	100.00
6	62.63	37.37	100.00
7	61.29	38.71	100.00
8	71.10	28.90	100.00
9	69.51	30.49	100.00
10	38.10	61.90	100.00
11	62.71	37.29	100.00
12	50.00	50.00	100.00
13	76.47	23.53	100.00
14	48.65	51.35	100.00
15	100.00	0.00	100.00
16	63.41	36.59	100.00
17	44.44	55.56	100.00
18	62.50	37.50	100.00
19	81.82	18.18	100.00
20	78.26	21.74	100.00
21	76.19	23.81	100.00
22	70.37	29.63	100.00
23	78.95	21.05	100.00
24	87.78	12.22	100.00
25	87.50	12.50	100.00
26	87.06	12.94	100.00
27	68.89	31.11	100.00
28	48.89	51.11	100.00
29	85.71	14.29	100.00
Kelurahan Cipageran	69.87	30.13	100.00

Sumber : SPS Kelurahan Cipageran 2025

Tabel 3. b Persentase Rumah Tangga Yang Melakukan Kegiatan Pengelolaan Sampah Disetor Ke Bandar Rongsok/Pengepul Selama Sebulan Terakhir di Kelurahan Cipageran Tahun 2025 (Persen)

RW	Disetor Ke Bandar Rongsok/Pengepul		
	Tidak	Ya	Total
(1)	(2)	(3)	(4)
1	44.00	56.00	100.00
2	50.00	50.00	100.00
3	60.00	40.00	100.00
4	52.94	47.06	100.00
5	79.25	20.75	100.00
6	63.64	36.36	100.00
7	58.06	41.94	100.00
8	71.68	28.32	100.00
9	62.20	37.80	100.00
10	66.67	33.33	100.00
11	66.10	33.90	100.00
12	50.00	50.00	100.00
13	64.71	35.29	100.00
14	54.05	45.95	100.00
15	63.64	36.36	100.00
16	51.22	48.78	100.00
17	55.56	44.44	100.00
18	58.93	41.07	100.00
19	36.36	63.64	100.00
20	65.22	34.78	100.00
21	47.62	52.38	100.00
22	74.07	25.93	100.00
23	75.44	24.56	100.00
24	82.22	17.78	100.00
25	83.33	16.67	100.00
26	81.18	18.82	100.00
27	82.22	17.78	100.00
28	75.56	24.44	100.00
29	71.43	28.57	100.00
Kelurahan Cipageran	66.79	33.21	100.00

Sumber : SPS Kelurahan Cipageran 2025

Tabel 3. c Persentase Rumah Tangga Yang Melakukan Kegiatan Pengelolaan Sampah Didaur Ulang/Dibuat Kompos Selama Sebulan Terakhir di Kelurahan Cipageran Tahun 2025 (Persen)

RW	Didaur Ulang/Dibuat Kompos		
	Tidak	Ya	Total
(1)	(2)	(3)	(4)
1	64.00	36.00	100.00
2	76.32	23.68	100.00
3	78.00	22.00	100.00
4	66.67	33.33	100.00
5	81.13	18.87	100.00
6	71.72	28.28	100.00
7	90.32	9.68	100.00
8	84.97	15.03	100.00
9	75.61	24.39	100.00
10	53.97	46.03	100.00
11	79.66	20.34	100.00
12	85.29	14.71	100.00
13	82.35	17.65	100.00
14	78.38	21.62	100.00
15	63.64	36.36	100.00
16	73.17	26.83	100.00
17	66.67	33.33	100.00
18	71.43	28.57	100.00
19	72.73	27.27	100.00
20	71.74	28.26	100.00
21	76.19	23.81	100.00
22	81.48	18.52	100.00
23	77.19	22.81	100.00
24	80.00	20.00	100.00
25	75.00	25.00	100.00
26	88.24	11.76	100.00
27	88.89	11.11	100.00
28	68.89	31.11	100.00
29	71.43	28.57	100.00
Kelurahan Cipageran	77.04	22.96	100.00

Sumber : SPS Kelurahan Cipageran 2025

Tabel 3. d Persentase Rumah Tangga Yang Melakukan Kegiatan Pengelolaan Sampah Dengan Pakan Ternak (Termasuk Budidaya Maggot) Selama Sebulan Terakhir di Kelurahan Cipageran Tahun 2025 (Persen)

RW	Untuk Pakan Ternak		
	Tidak	Ya	Total
(1)	(2)	(3)	(4)
1	68.00	32.00	100.00
2	76.32	23.68	100.00
3	70.00	30.00	100.00
4	94.12	5.88	100.00
5	96.23	3.77	100.00
6	84.85	15.15	100.00
7	93.55	6.45	100.00
8	86.13	13.87	100.00
9	92.68	7.32	100.00
10	63.49	36.51	100.00
11	84.75	15.25	100.00
12	88.24	11.76	100.00
13	94.12	5.88	100.00
14	89.19	10.81	100.00
15	81.82	18.18	100.00
16	82.93	17.07	100.00
17	77.78	22.22	100.00
18	60.71	39.29	100.00
19	81.82	18.18	100.00
20	93.48	6.52	100.00
21	90.48	9.52	100.00
22	85.19	14.81	100.00
23	98.25	1.75	100.00
24	95.56	4.44	100.00
25	91.67	8.33	100.00
26	100.00	0.00	100.00
27	97.78	2.22	100.00
28	97.78	2.22	100.00
29	92.86	7.14	100.00
Kelurahan Cipageran	87.16	12.84	100.00

Sumber : SPS Kelurahan Cipageran 2025

Tabel 3. e Persentase Rumah Tangga Yang Melakukan Kegiatan pengelolaan Sampah Dengan Dibakar Selama Sebulan Terakhir di Kelurahan Cipageran Tahun 2025 (Persen)

RW	Membakar Sampah		
	Tidak	Ya	Total
(1)	(2)	(3)	(4)
1	88.00	12.00	100.00
2	84.21	15.79	100.00
3	80.00	20.00	100.00
4	88.24	11.76	100.00
5	90.57	9.43	100.00
6	90.91	9.09	100.00
7	67.74	32.26	100.00
8	86.71	13.29	100.00
9	74.39	25.61	100.00
10	100.00	0.00	100.00
11	91.53	8.47	100.00
12	64.71	35.29	100.00
13	52.94	47.06	100.00
14	91.89	8.11	100.00
15	45.45	54.55	100.00
16	46.34	53.66	100.00
17	66.67	33.33	100.00
18	89.29	10.71	100.00
19	0.00	100.00	100.00
20	82.61	17.39	100.00
21	23.81	76.19	100.00
22	81.48	18.52	100.00
23	94.74	5.26	100.00
24	93.33	6.67	100.00
25	100.00	0.00	100.00
26	96.47	3.53	100.00
27	91.11	8.89	100.00
28	93.33	6.67	100.00
29	71.43	28.57	100.00
Kelurahan Cipageran	84.15	15.85	100.00

Sumber : SPS Kelurahan Cipageran 2025

Tabel 3. f Persentase Rumah Tangga Yang Melakukan Kegiatan Pengelolaan Sampah Dengan Ditimbun Selama Sebulan Terakhir di Kelurahan Cipageran Tahun 2025 (Persen)

RW	Menimbun		
	Tidak	Ya	Total
(1)	(2)	(3)	(4)
1	80.00	20.00	100.00
2	89.47	10.53	100.00
3	88.00	12.00	100.00
4	88.24	11.76	100.00
5	96.23	3.77	100.00
6	94.95	5.05	100.00
7	96.77	3.23	100.00
8	94.80	5.20	100.00
9	82.93	17.07	100.00
10	87.30	12.70	100.00
11	96.61	3.39	100.00
12	76.47	23.53	100.00
13	94.12	5.88	100.00
14	91.89	8.11	100.00
15	81.82	18.18	100.00
16	85.37	14.63	100.00
17	66.67	33.33	100.00
18	85.71	14.29	100.00
19	81.82	18.18	100.00
20	95.65	4.35	100.00
21	85.71	14.29	100.00
22	92.59	7.41	100.00
23	91.23	8.77	100.00
24	93.33	6.67	100.00
25	100.00	0.00	100.00
26	91.76	8.24	100.00
27	84.44	15.56	100.00
28	86.67	13.33	100.00
29	85.71	14.29	100.00
Kelurahan Cipageran	90.32	9.68	100.00

Sumber : SPS Kelurahan Cipageran 2025

Tabel 3. g Persentase Rumah Tangga Yang Melakukan Kegiatan Pengelolaan Sampah Dengan Dibuang Sembarangan (sungai, selokan/dll) Selama Sebulan Terakhir di Kelurahan Cipageran Tahun 2025 (Persen)

RW	Membuang Sembarangan		
	Tidak	Ya	Total
(1)	(2)	(3)	(4)
1	100.00	0.00	100.00
2	100.00	0.00	100.00
3	94.00	6.00	100.00
4	100.00	0.00	100.00
5	100.00	0.00	100.00
6	100.00	0.00	100.00
7	100.00	0.00	100.00
8	98.84	1.16	100.00
9	100.00	0.00	100.00
10	100.00	0.00	100.00
11	100.00	0.00	100.00
12	100.00	0.00	100.00
13	100.00	0.00	100.00
14	100.00	0.00	100.00
15	100.00	0.00	100.00
16	100.00	0.00	100.00
17	100.00	0.00	100.00
18	100.00	0.00	100.00
19	90.91	9.09	100.00
20	97.83	2.17	100.00
21	100.00	0.00	100.00
22	100.00	0.00	100.00
23	100.00	0.00	100.00
24	100.00	0.00	100.00
25	100.00	0.00	100.00
26	100.00	0.00	100.00
27	100.00	0.00	100.00
28	100.00	0.00	100.00
29	92.86	7.14	100.00
Kelurahan Cipageran	99.43	0.57	100.00

Sumber : SPS Kelurahan Cipageran 2025

Tabel 4 Persentase Rumah Tangga Yang Menerima Layanan Pengumpulan Sampah Selama Sebulan Terakhir di Kelurahan Cipageran Tahun 2025 (Persen)

RW	Menerima Layanan Pengumpulan Sampah				
	Tidak ada	Mengantar Sendiri Ke TPS	Ya, petugas mengangkut sampah dari titik kumpul	Ya, petugas mengangkut sampah dari rumah	Total
(1)	(2)	(3)	(4)	(5)	(6)
1	0.00	0.00	84.00	16.00	100.00
2	0.00	15.79	81.58	2.63	100.00
3	0.00	62.00	22.00	16.00	100.00
4	3.92	15.69	72.55	7.84	100.00
5	0.00	5.66	92.45	1.89	100.00
6	0.00	1.01	92.93	6.06	100.00
7	9.68	9.68	80.65	0.00	100.00
8	1.16	2.31	34.10	62.43	100.00
9	3.66	3.66	80.49	12.20	100.00
10	3.17	1.59	79.37	15.87	100.00
11	1.69	0.00	77.97	20.34	100.00
12	14.71	2.94	76.47	5.88	100.00
13	29.41	11.76	52.94	5.88	100.00
14	0.00	0.00	64.86	35.14	100.00
15	36.36	0.00	63.64	0.00	100.00
16	19.51	7.32	63.41	9.76	100.00
17	0.00	0.00	88.89	11.11	100.00
18	3.57	1.79	91.07	3.57	100.00
19	90.91	0.00	9.09	0.00	100.00
20	2.17	0.00	91.30	6.52	100.00
21	66.67	0.00	33.33	0.00	100.00
22	3.70	3.70	14.81	77.78	100.00
23	0.00	0.00	98.25	1.75	100.00
24	0.00	0.00	100.00	0.00	100.00
25	0.00	0.00	91.67	8.33	100.00
26	1.18	0.00	98.82	0.00	100.00
27	0.00	0.00	95.56	4.44	100.00
28	2.22	0.00	95.56	2.22	100.00
29	0.00	7.14	85.71	7.14	100.00
Kelurahan Cipageran	4.66	4.95	74.75	15.64	100.00

Sumber : SPS Kelurahan Cipageran 2025

Tabel 5 Persentase Rumah Tangga Yang Menerima Layanan Pengangkutan Sampah Oleh Petugas Menurut Frekuensi Pengangkutan Per Minggu dan Rukun Warga di Kelurahan Cipageran Tahun 2025 (Persen)

RW	Frekuensi Pengangkutan						Total
	Tidak Rutin	1 minggu 1 sampai 2 kali	1 minggu 3 kali	1 minggu 4 kali	1 minggu 5 sampai 6 kali	Setiap hari	
(1)	(2)	(3)	(4)	(5)	(6)	(7)	(8)
1	0.00	84.00	8.00	4.00	4.00	0.00	100.00
2	26.32	55.26	10.53	0.00	7.89	0.00	100.00
3	22.00	26.00	12.00	8.00	14.00	18.00	100.00
4	9.80	54.90	21.57	1.96	5.88	5.88	100.00
5	13.21	54.72	3.77	3.77	11.32	13.21	100.00
6	4.04	87.88	0.00	4.04	4.04	0.00	100.00
7	16.13	77.42	3.23	0.00	0.00	3.23	100.00
8	4.62	14.45	9.25	17.92	53.76	0.00	100.00
9	4.88	86.59	2.44	2.44	2.44	1.22	100.00
10	4.76	85.71	9.52	0.00	0.00	0.00	100.00
11	0.00	77.97	10.17	3.39	5.08	3.39	100.00
12	2.94	94.12	0.00	2.94	0.00	0.00	100.00
13	11.76	64.71	5.88	11.76	5.88	0.00	100.00
14	0.00	29.73	48.65	18.92	2.70	0.00	100.00
15	18.18	72.73	9.09	0.00	0.00	0.00	100.00
16	12.20	73.17	7.32	2.44	4.88	0.00	100.00
17	0.00	100.00	0.00	0.00	0.00	0.00	100.00
18	3.57	85.71	7.14	1.79	1.79	0.00	100.00
19	9.09	90.91	0.00	0.00	0.00	0.00	100.00
20	2.17	73.91	15.22	4.35	4.35	0.00	100.00
21	66.67	33.33	0.00	0.00	0.00	0.00	100.00
22	0.00	66.67	22.22	7.41	0.00	3.70	100.00
23	15.79	82.46	0.00	1.75	0.00	0.00	100.00
24	35.56	64.44	0.00	0.00	0.00	0.00	100.00
25	0.00	95.83	0.00	0.00	0.00	4.17	100.00
26	22.35	76.47	1.18	0.00	0.00	0.00	100.00
27	0.00	86.67	8.89	4.44	0.00	0.00	100.00
28	2.22	88.89	8.89	0.00	0.00	0.00	100.00
29	7.14	85.71	0.00	0.00	0.00	7.14	100.00
Kelurahan Cipageran	10.55	66.07	7.53	4.73	9.25	1.87	100.00

Sumber : SPS Kelurahan Cipageran 2025

Tabel 6 Persentase Petugas Yang Mengangkut Sampah Secara Terpilah Menurut Rukun Warga di Kelurahan Cipageran Tahun 2025 (Persen)

RW	Petugas Memilah Sampah		
	Tidak	Ya	Total
(1)	(2)	(3)	(4)
1	0.00	100.00	100.00
2	15.79	84.21	100.00
3	16.00	84.00	100.00
4	9.80	90.20	100.00
5	24.53	75.47	100.00
6	0.00	100.00	100.00
7	29.03	70.97	100.00
8	1.73	98.27	100.00
9	2.44	97.56	100.00
10	0.00	100.00	100.00
11	1.69	98.31	100.00
12	5.88	94.12	100.00
13	0.00	100.00	100.00
14	0.00	100.00	100.00
15	18.18	81.82	100.00
16	2.44	97.56	100.00
17	33.33	66.67	100.00
18	5.36	94.64	100.00
19	9.09	90.91	100.00
20	6.52	93.48	100.00
21	9.52	90.48	100.00
22	3.70	96.30	100.00
23	3.51	96.49	100.00
24	8.89	91.11	100.00
25	0.00	100.00	100.00
26	5.88	94.12	100.00
27	2.22	97.78	100.00
28	2.22	97.78	100.00
29	0.00	100.00	100.00
Kelurahan Cipageran	5.88	94.12	100.00

Sumber : SPS Kelurahan Cipageran 2025

Tabel 7 Persentase Rumah Tangga Yang Membayar Retribusi Sampah Menurut Rukun Warga di Kelurahan Cipageran Tahun 2025 (Persen)

RW	Membayar Retribusi		
	Tidak	Ya	Total
(1)	(2)	(3)	(4)
1	8.00	92.00	100.00
2	10.53	89.47	100.00
3	40.00	60.00	100.00
4	5.88	94.12	100.00
5	5.66	94.34	100.00
6	0.00	100.00	100.00
7	3.23	96.77	100.00
8	0.58	99.42	100.00
9	2.44	97.56	100.00
10	0.00	100.00	100.00
11	1.69	98.31	100.00
12	2.94	97.06	100.00
13	11.76	88.24	100.00
14	0.00	100.00	100.00
15	0.00	100.00	100.00
16	4.88	95.12	100.00
17	0.00	100.00	100.00
18	8.93	91.07	100.00
19	9.09	90.91	100.00
20	6.52	93.48	100.00
21	9.52	90.48	100.00
22	0.00	100.00	100.00
23	0.00	100.00	100.00
24	0.00	100.00	100.00
25	0.00	100.00	100.00
26	1.18	98.82	100.00
27	6.67	93.33	100.00
28	2.22	97.78	100.00
29	7.14	92.86	100.00
Kelurahan Cipageran	4.23	95.77	100.00

Sumber : SPS Kelurahan Cipageran 2025

Tabel 8 Persentase Rumah Tangga Yang Membayar Retribusi Sampah Menurut Nominal Dalam Sebulan dan Rukun Warga di Kelurahan Cipageran Tahun 2025 (Persen)

RW	Nominal Retribusi				Total
	mulai dari Rp 5.000 – Rp 10.000	lebih dari Rp 10.000 – Rp 20.000	lebih dari Rp 20.000 – Rp 40.000	lebih dari Rp 50.000	
(1)	(2)	(3)	(4)	(5)	(6)
1	24.00	40.00	36.00	0.00	100.00
2	26.32	21.05	31.58	21.05	100.00
3	78.00	16.00	4.00	2.00	100.00
4	15.69	27.45	52.94	3.92	100.00
5	9.43	20.75	49.06	20.75	100.00
6	6.06	25.25	68.69	0.00	100.00
7	38.71	12.90	35.48	12.90	100.00
8	5.78	82.08	11.56	0.58	100.00
9	13.41	10.98	71.95	3.66	100.00
10	33.33	31.75	26.98	7.94	100.00
11	15.25	25.42	45.76	13.56	100.00
12	23.53	23.53	52.94	0.00	100.00
13	41.18	47.06	11.76	0.00	100.00
14	5.41	83.78	10.81	0.00	100.00
15	45.45	27.27	27.27	0.00	100.00
16	31.71	12.20	56.10	0.00	100.00
17	0.00	66.67	22.22	11.11	100.00
18	21.43	23.21	50.00	5.36	100.00
19	100.00	0.00	0.00	0.00	100.00
20	32.61	6.52	28.26	32.61	100.00
21	76.19	4.76	9.52	9.52	100.00
22	18.52	81.48	0.00	0.00	100.00
23	14.04	52.63	29.82	3.51	100.00
24	11.11	43.33	43.33	2.22	100.00
25	25.00	25.00	50.00	0.00	100.00
26	22.35	40.00	31.76	5.88	100.00
27	37.78	15.56	42.22	4.44	100.00
28	4.44	73.33	22.22	0.00	100.00
29	14.29	35.71	42.86	7.14	100.00
Kelurahan Cipageran	21.16	37.30	36.08	5.45	100.00

Sumber : SPS Kelurahan Cipageran 2025

Tabel 9 Persentase Rumah Tangga Yang Membayar Retribusi Sampah Menurut Penerima Retribusi Sampah dan Rukun Warga di Kelurahan Cipageran Tahun 2025 (Persen)

RW	Penerima Retribusi			
	Kolektif pengurus wilayah (RT, RW, Kader)	Kolektif petugas sampah	Langsung ke Petugas TPS	Total
(1)	(2)	(3)	(4)	(5)
1	16.00	84.00	0.00	100.00
2	26.32	63.16	10.53	100.00
3	70.00	20.00	10.00	100.00
4	25.49	54.90	19.61	100.00
5	22.64	66.04	11.32	100.00
6	88.89	10.10	1.01	100.00
7	16.13	74.19	9.68	100.00
8	97.11	2.89	0.00	100.00
9	17.07	73.17	9.76	100.00
10	93.65	6.35	0.00	100.00
11	28.81	55.93	15.25	100.00
12	67.65	32.35	0.00	100.00
13	64.71	35.29	0.00	100.00
14	94.59	5.41	0.00	100.00
15	36.36	45.45	18.18	100.00
16	36.59	60.98	2.44	100.00
17	0.00	77.78	22.22	100.00
18	73.21	19.64	7.14	100.00
19	100.00	0.00	0.00	100.00
20	93.48	6.52	0.00	100.00
21	76.19	9.52	14.29	100.00
22	96.30	3.70	0.00	100.00
23	98.25	1.75	0.00	100.00
24	98.89	1.11	0.00	100.00
25	100.00	0.00	0.00	100.00
26	100.00	0.00	0.00	100.00
27	97.78	2.22	0.00	100.00
28	95.56	4.44	0.00	100.00
29	21.43	78.57	0.00	100.00
Kelurahan Cipageran	71.31	24.53	4.16	100.00

Sumber : SPS Kelurahan Cipageran 2025

Tabel 10 Persentase Rumah Tangga Yang Bersedia Mendukung Program Pemerintah Dalam Pengelolaan Sampah Secara Mandiri Menurut Rukun Warga di Kelurahan Cipageran Tahun 2025 (Persen)

RW	Kesediaan Mendukung Program			
	Tidak	Ya	Mungkin	Total
(1)	(2)	(3)	(4)	(5)
1	0.00	80.00	20.00	100.00
2	10.53	65.79	23.68	100.00
3	4.00	82.00	14.00	100.00
4	7.84	72.55	19.61	100.00
5	3.77	77.36	18.87	100.00
6	11.11	74.75	14.14	100.00
7	9.68	61.29	29.03	100.00
8	5.20	74.57	20.23	100.00
9	9.76	64.63	25.61	100.00
10	9.52	76.19	14.29	100.00
11	3.39	81.36	15.25	100.00
12	8.82	70.59	20.59	100.00
13	0.00	88.24	11.76	100.00
14	5.41	78.38	16.22	100.00
15	0.00	63.64	36.36	100.00
16	2.44	85.37	12.20	100.00
17	0.00	77.78	22.22	100.00
18	12.50	73.21	14.29	100.00
19	18.18	81.82	0.00	100.00
20	8.70	78.26	13.04	100.00
21	9.52	76.19	14.29	100.00
22	14.81	70.37	14.81	100.00
23	1.75	73.68	24.56	100.00
24	6.67	71.11	22.22	100.00
25	4.17	83.33	12.50	100.00
26	5.88	72.94	21.18	100.00
27	11.11	73.33	15.56	100.00
28	6.67	86.67	6.67	100.00
29	14.29	57.14	28.57	100.00
Kelurahan Cipageran	7.10	74.68	18.22	100.00

Sumber : SPS Kelurahan Cipageran 2025

Tabel 11 Jumlah Penduduk dan Potensi Jumlah Sampah Menurut Rukun Warga di Kelurahan Cipageran Tahun 2025

RW	Jumlah Penduduk	Jumlah Sampah/ Kg/Jiwa/Hari	Jumlah Sampah Kg/Hari
(1)	(2)	(3)	(4)
1	792	0,4	317
2	1.445	0,4	578
3	423	0,4	169
4	2.061	0,4	824
5	3.830	0,4	1.532
6	5.360	0,4	2.144
7	3.200	0,4	1.280
8	4.364	0,4	1.746
9	1.567	0,4	627
10	1.620	0,4	648
11	1.834	0,4	734
12	1.567	0,4	627
13	1.284	0,4	514
14	1.364	0,4	546
15	3.829	0,4	1.532
16	3.632	0,4	1.453
17	1.486	0,4	594
18	2.237	0,4	895
19	1.020	0,4	408
20	1.719	0,4	688
21	1.148	0,4	459
22	1.130	0,4	452
23	601	0,4	240
24	1.247	0,4	499
25	661	0,4	264
26	1.228	0,4	491
27	768	0,4	307
28	960	0,4	384
29	1.833	0,4	733
Kelurahan Cipageran	54.210	0.4	21.684

Sumber : Kelurahan Cipageran dan Dinas Lingkungan Hidup Kota Cimahi, 2025

Tabel 12 Jumlah Responden Survei Pengelolaan Sampah Menurut Rukun Warga di Kelurahan Cipageran Tahun 2025

RW	Jumlah Responden (Rumah Tangga)	Persentase
(1)	(2)	(3)
1	25	1.79
2	38	2.73
3	50	3.59
4	51	3.66
5	53	3.80
6	99	7.10
7	31	2.22
8	173	12.41
9	82	5.88
10	63	4.52
11	59	4.23
12	34	2.44
13	17	1.22
14	37	2.65
15	11	0.79
16	41	2.94
17	9	0.65
18	56	4.02
19	11	0.79
20	46	3.30
21	21	1.51
22	27	1.94
23	57	4.09
24	90	6.46
25	24	1.72
26	85	6.10
27	45	3.23
28	45	3.23
29	14	1.00
Kelurahan Cipageran	1.394	100.00



Jalan Cipageran No.77 Kp. Cipanawar, Cimahi, Jawa Barat 40511
Laman <https://cipageran.cimahikota.go.id/>
Telepon 0821-2137-3844
pos-el cipageran@cimahikota.go.id